

SOCIAL

# CONSTRUÇÃO DA UNIDADE BÁSICA DE SAÚDE DE BURITIRANA

**VOLUME I**

Nº Processo: 2012019936  
 Data do: 19/04/2012  
 Interessado: FUNDO MUNICIPAL DE SAUDE - FMS  
 Assunto: DOCUMENTOS DIVERSOS  
 Sub-Assunto: SOLICITAÇÃO DIVERSAS  
 Observação: CONSTRUÇÃO DA UNIDADE BÁSICA D BURITIRANA

TP 009/2012  
15/06/2012  
09/11/12

PROSP. P/ 02/07/2012  
09.90/12

AMENTO

**SAÚDE**

CONTROLE DE REMESSA

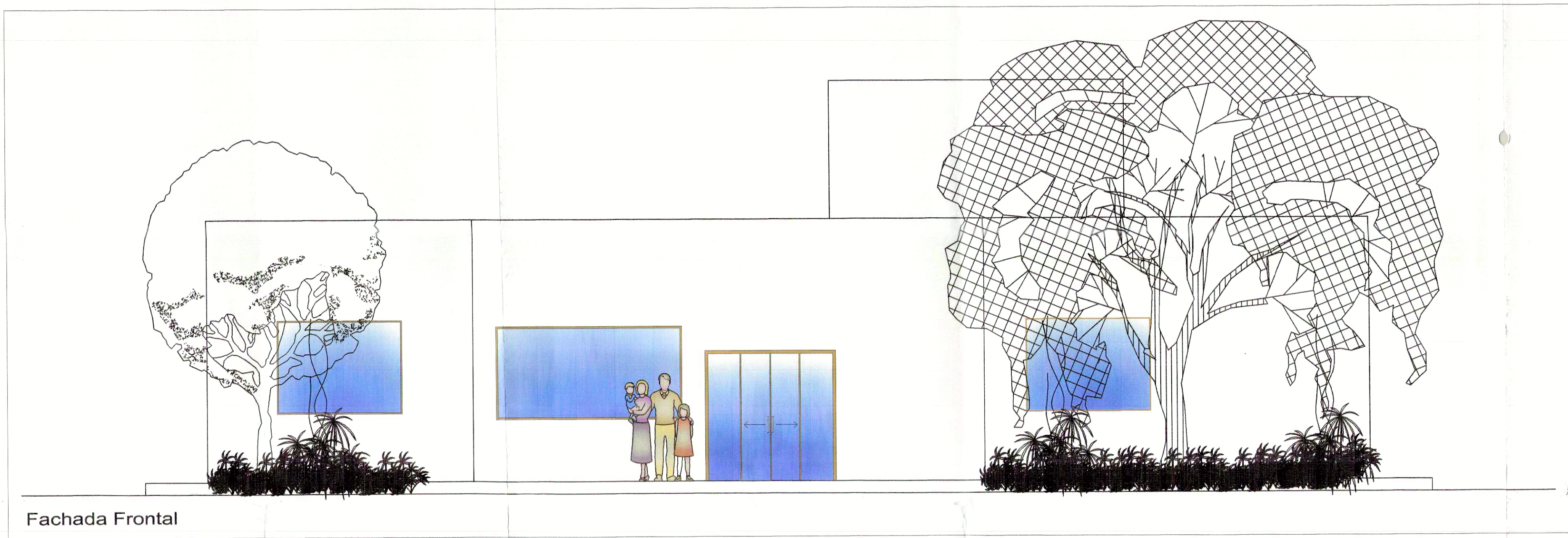
3968	TCE 1-31/05/12 email-31/05/12		
	TCE 1-15/06/12 (P.M.R.R.)		VOL. I
TR OR			
TR OR	WR	68.7570	





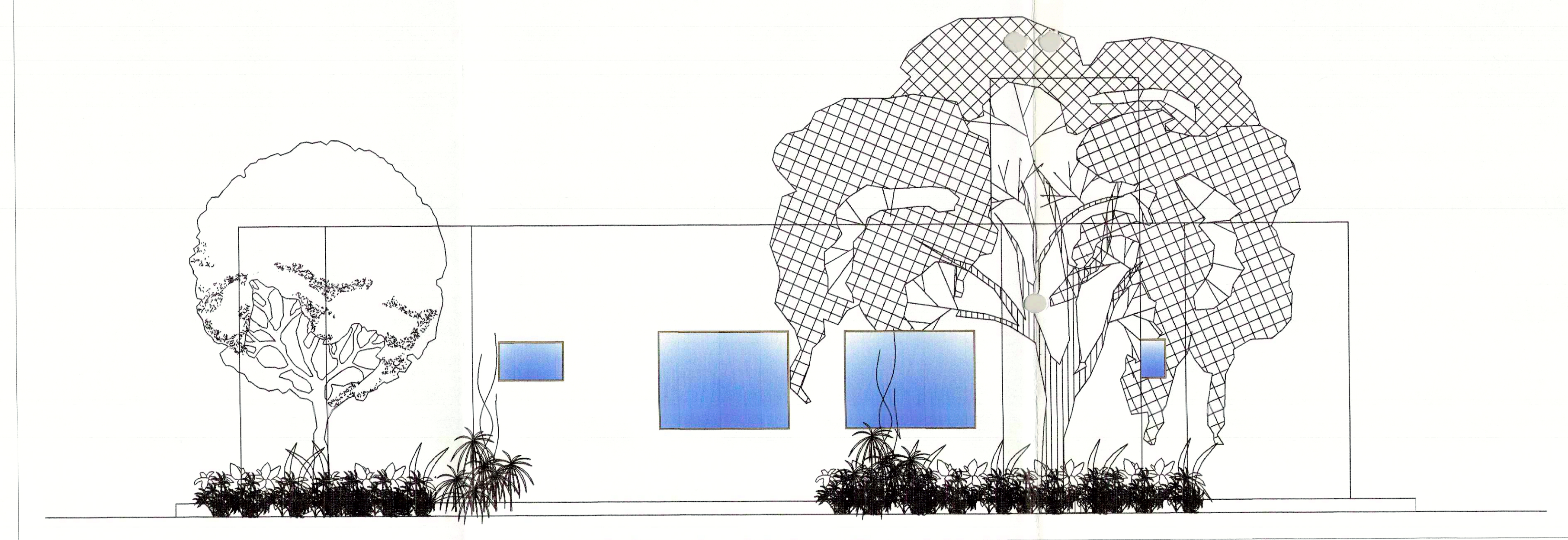






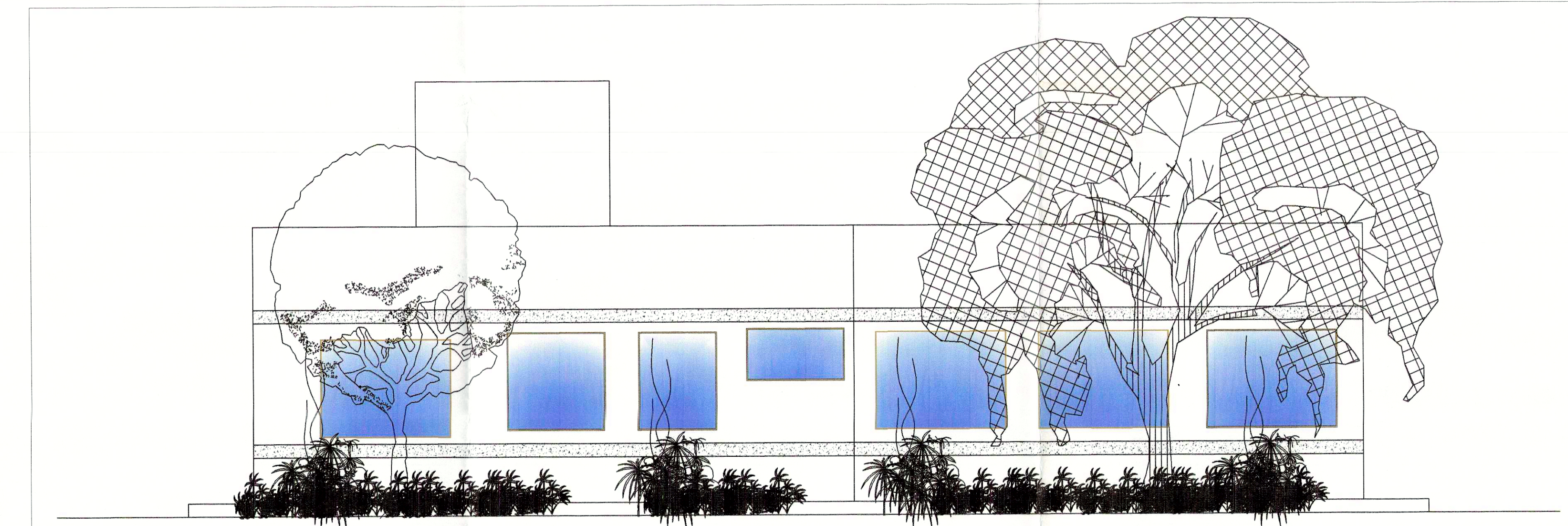
Fachada Frontal

ESC.: 1/50



Fachada Sul

ESC.: 1/50

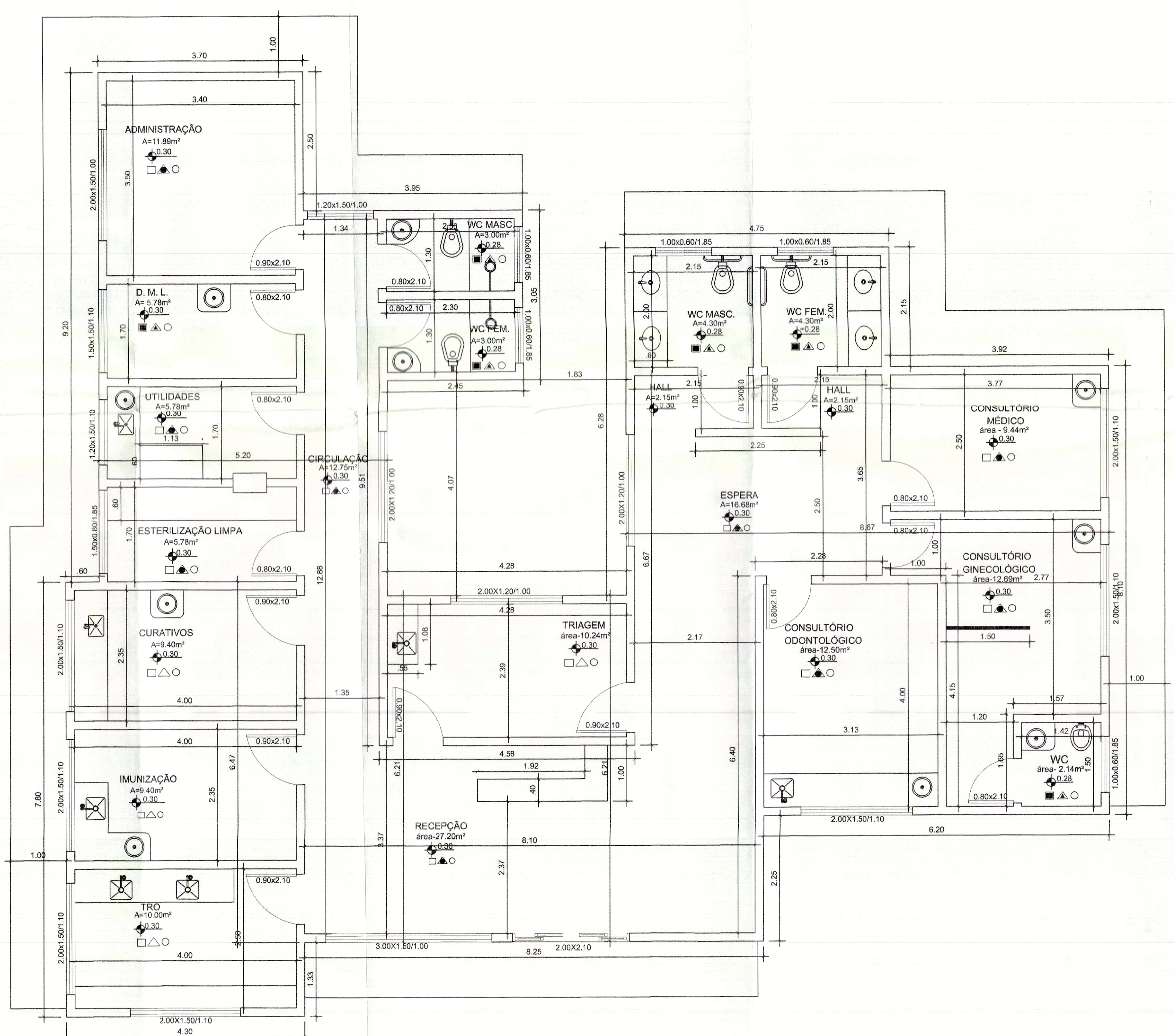
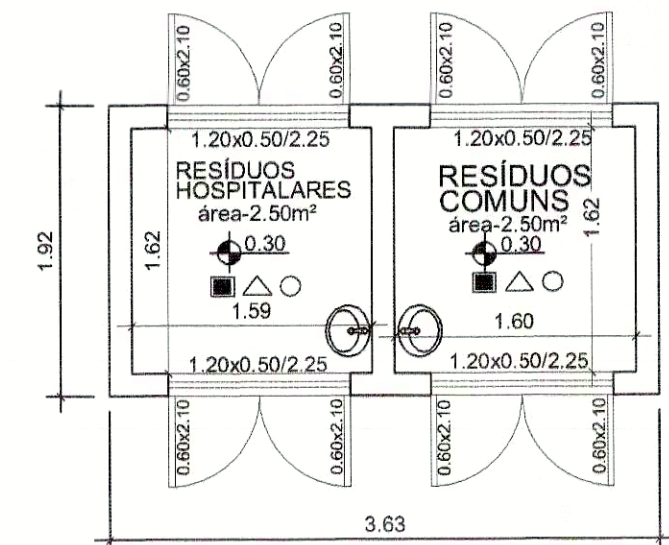


Fachada Norte

ESC.: 1/50

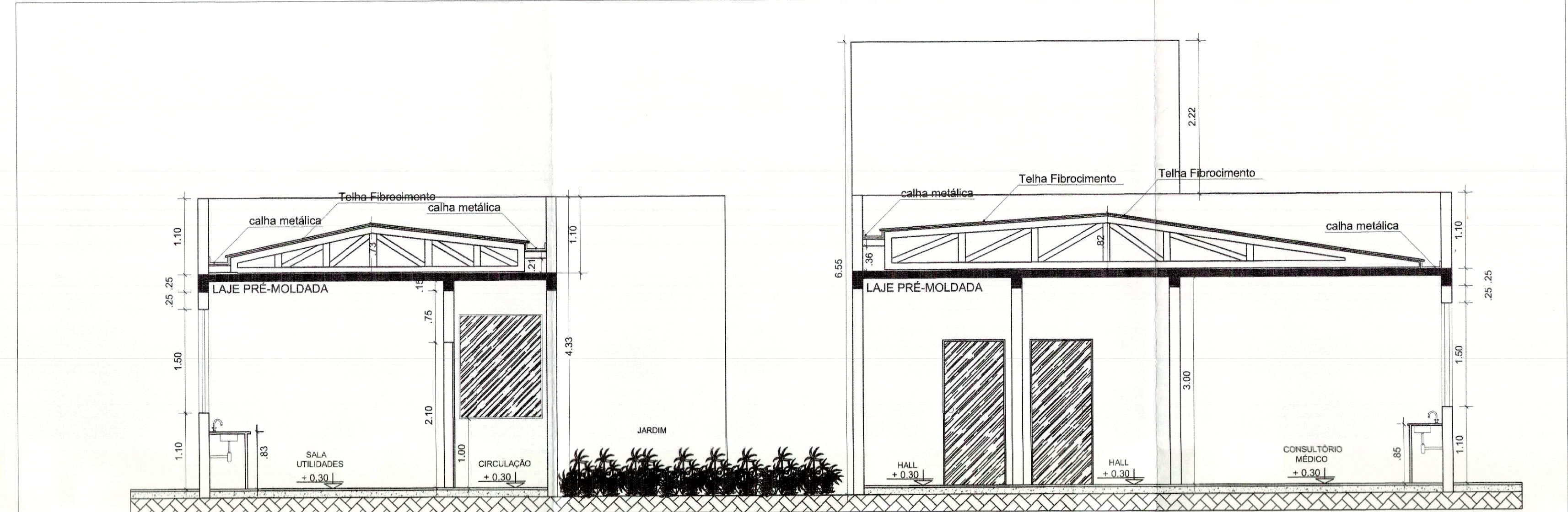
LEGENDA DE ACABAMENTOS

- ▣ PISO CERÂMICO FIBRA
- ▣ PISO DE GRANITO
- ▣ PISO CEMENTADO
- ▣ PAREDE REV. CERÂMICO ATÉ
- ▣ PAREDE TINTA ACRÍLICA COM
- ▣ BARRAMENTO DE ESPALTE BRITÂNICO
- ▣ ATÉ 150x150x10
- ▣ PAREDE TINTA ESPALTE
- ▣ BRITÂNICO
- ▣ PAREDE BARRADA
- ▣ FORRO DE LAJE PRE-MOLDADA
- ▣ PERGOLA COM TINTA ACRÍLICA



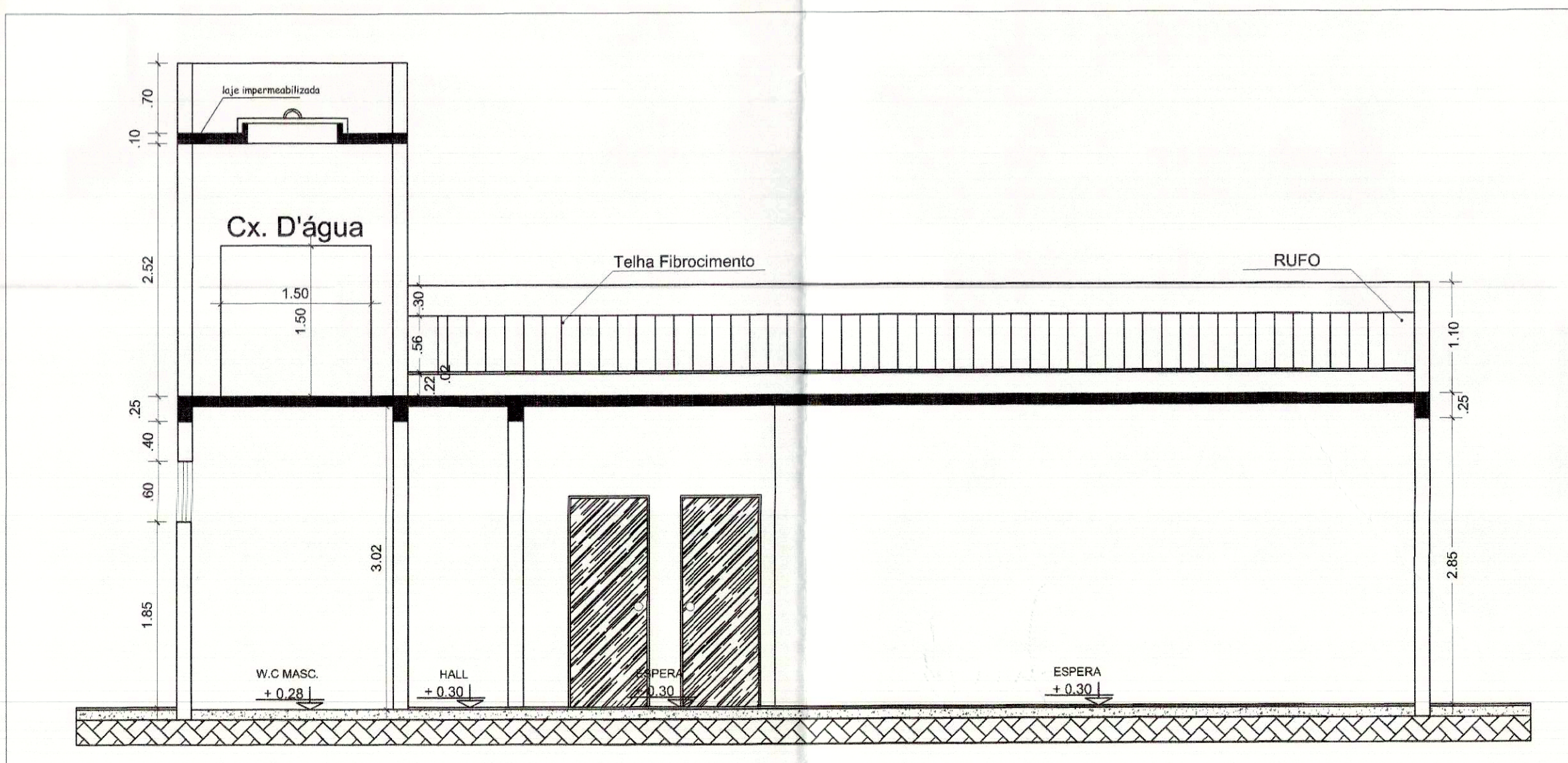
Planta Baixa

ESC.: 1/50



Corte BB

ESC.: 1/50



Corte AA

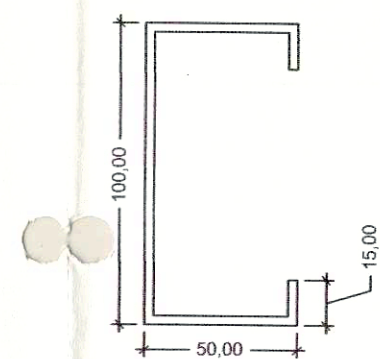
ESC.: 1/50

CREA: \_\_\_\_\_  
 VIGILANCIA SANITARIA  
**DEFERIDO**  
 PROJETO DEFERIDO CONFORME  
 RESOLUÇÃO Nº 050 DE 23/02/02  
 DE 18/07/02  
 VIGILANCIA SANITARIA  
 MUNICÍPIO DE PALMAS-TO  
 Marcilene Nunes Coelho  
 Inscrição: 1541 - 11770  
 Susep/Inscrit. Mat. de Palmas

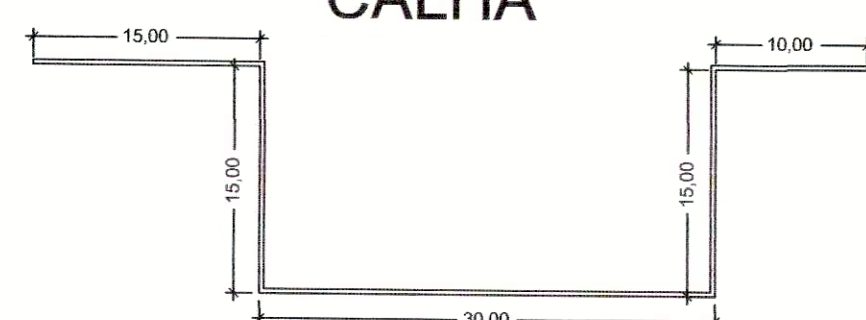
<b>PALMAS</b>		<b>PREFEITURA MUNICIPAL DE PALMAS</b>											
SECRETARIA MUNICIPAL DE SAÚDE		ASSESSORIA DE ARQUITETURA											
<b>PROJETO ARQUITETÔNICO</b>													
Obras: UNIDADE DE SAÚDE DA FAMÍLIA		Folha: 2/2											
Proprietário: SECRETARIA MUNICIPAL DE SAÚDE													
Endereço: DISTRITO DE BURITIRANA, QD. 32, LOTE 01													
ÁREAS	Proprietário	ASS:											
CONSTRUÍDA 214,36 m <sup>2</sup>	Autor do Projeto	ASS:											
TERRENO 6.077,37 m <sup>2</sup>	Projeto	ARQ:	ARG. ALEXANDRE PAIXÃO										
TAXA OCUPAÇÃO 3,52 %	CREA	CREA TO:	011007-710										
Escala	Data	Nome											
INDICADAS	JANEIRO / 2012	Conferido	Cadastro										
<table border="1" style="width: 100%;"> <tr> <th colspan="2">REVISÃO</th> </tr> <tr> <th>Nº</th> <th>DATA</th> </tr> <tr> <td> </td> <td> </td> </tr> <tr> <td> </td> <td> </td> </tr> <tr> <td> </td> <td> </td> </tr> </table>				REVISÃO		Nº	DATA						
REVISÃO													
Nº	DATA												
Domínio: CORTE AA, CORTE BB FACHADA FRONTAL, FACHADA NORTE FACHADA SUL PLANTA DE BAIXA													



**Perfil**



**CALHA**

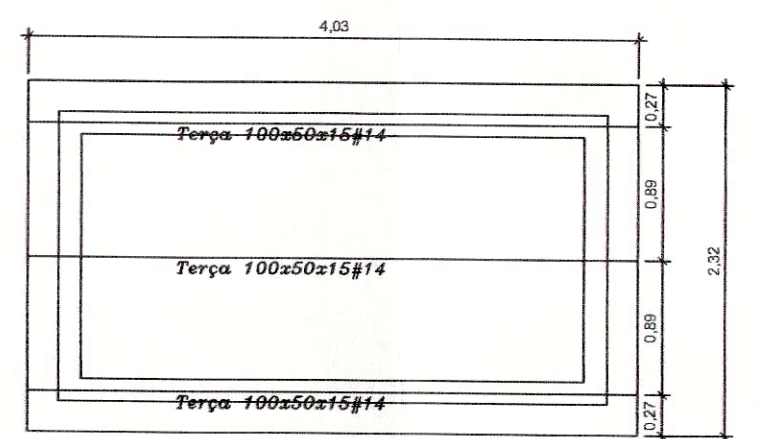
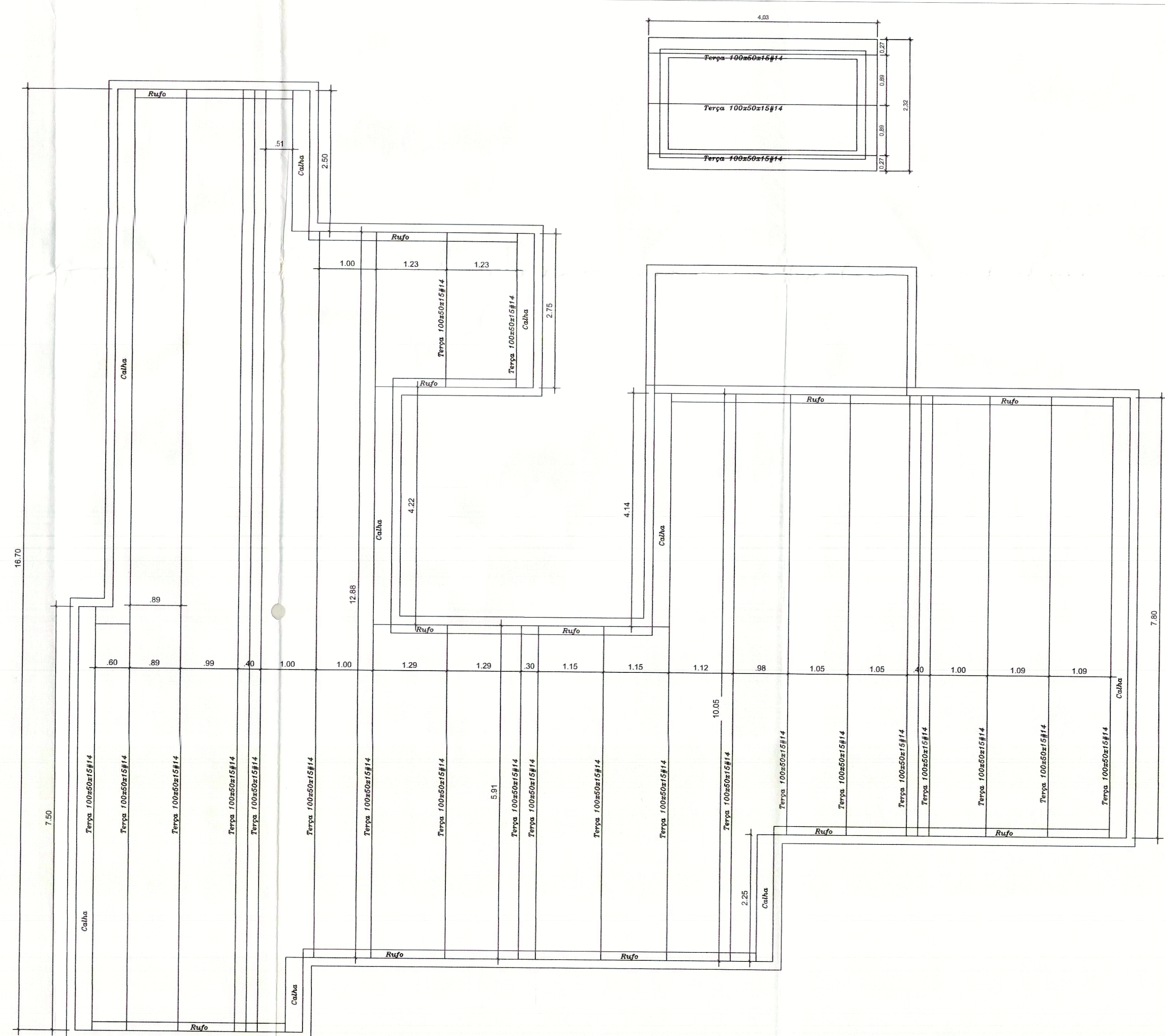


**Resumo de aço**

N	Descrição	Dimensões	Comprimento (mm)	Peso / m	Quantid.	Peso totais
1	Perfil - Terça	100x50x15#14	7500	3,95	1	29,63
2			18700		4	263,06
3			12880		2	101,75
4			2500		1	9,88
5			5910		4	93,78
6			2750		2	21,73
7			10050		2	79,40
8			7800		7	215,67
Calha			46720	3,03		141,56
<b>Total geral</b>						<b>957,26</b>

**OBS:**

OS PERFIL SERÃO APOIADOS NAS PAREDES E LAJE



CREA :

VIGILANCIA SANITÁRIA

SEMUS  
Fls. 48  
6

BOMBEIRO / NATURATINS

**Palmas** PREFEITURA MUNICIPAL DE PALMAS  
SECRETARIA MUNICIPAL DE SAÚDE  
ASSESSORIA DE ARQUITETURA

**ESTRUTURA METÁLICA COBERTURA** Folha: **ÚNICA**

Obra: UNIDADE DE SAÚDE DA FAMÍLIA  
Proprietário: SECRETARIA MUNICIPAL DE SAÚDE  
Endereço: DISTRITO DE BURITIRANA, QD. 32, LOTE 01 PALMAS - TO

ÁREAS

VER PROJETO  
ARQUITETÔNICO

Proprietário

ASS.: Samuel Braz Bonilha  
Secretário Municipal de Saúde  
Prefeitura Municipal de Palmas  
SECRETARIA MUNICIPAL DE SAÚDE

Autor do Projeto

ASS.: Mauro  
ENG. CIVIL MARCIONE NUNES COELHO  
CREA GO: 5096/D

ART  
Firma Responsável  
CREA  
Visto  
ART

Nome

Escala: INDICADAS Data: JANEIRO / 2012 Conferido: Cadastro:

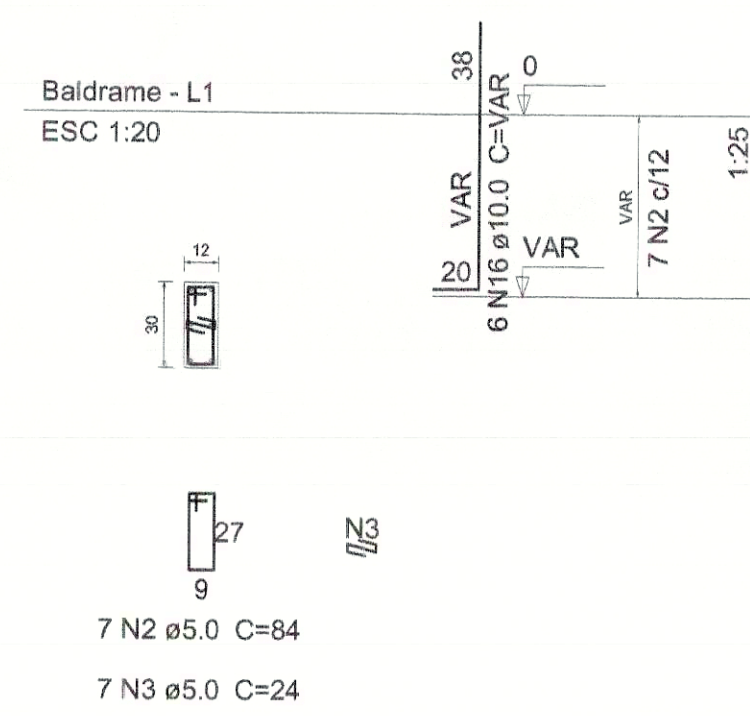
Conteúdo

REVISÃO

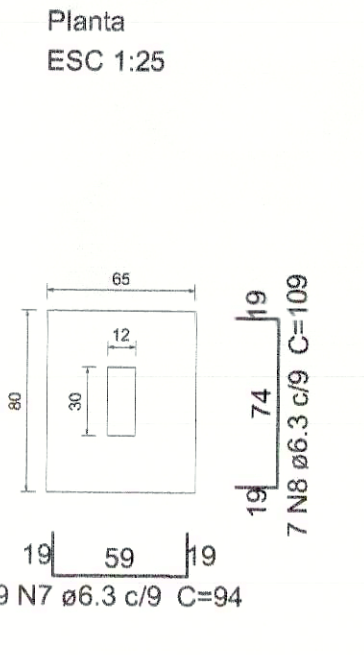
Nº	DATA	RESPONSÁVEL



P35=P36=P39

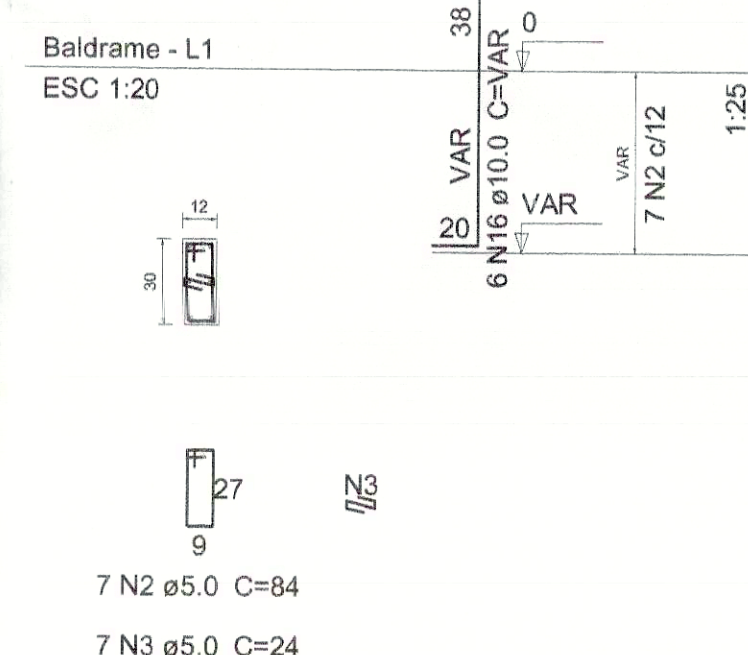


S35=S36=S39

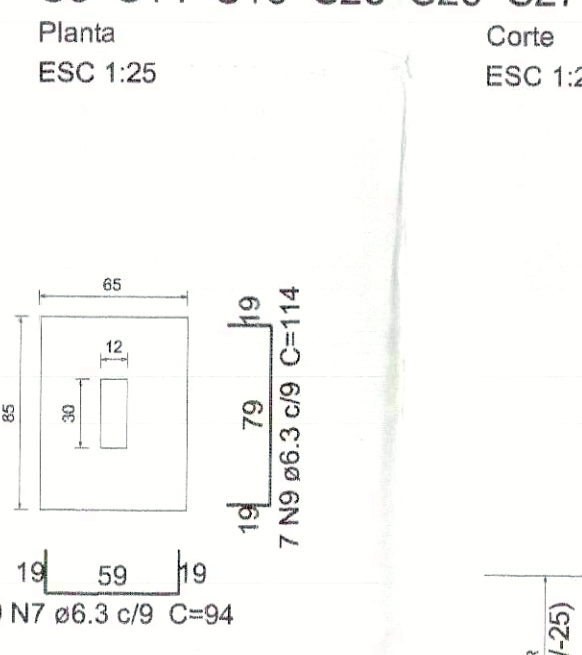


Solo compactado sobre a sapata peso especifico > 1600.00 kgf/m³

P5=P14=P16=P23=P26=P27

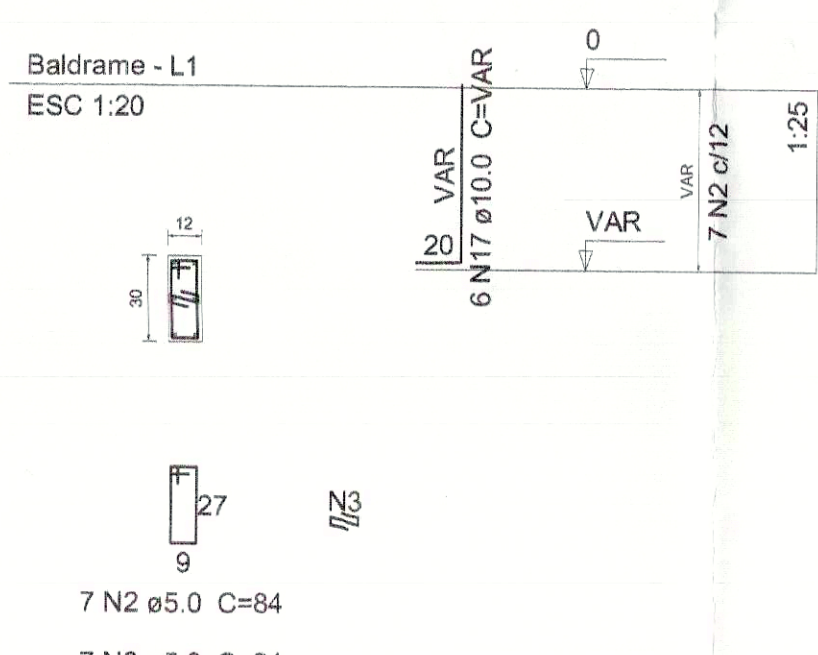


S5=S14=S16=S23=S26=S27



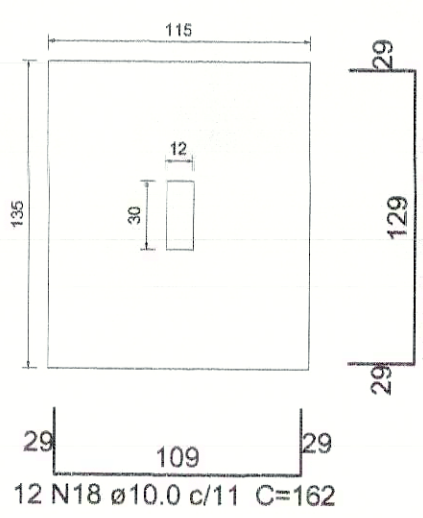
Solo compactado sobre a sapata peso especifico > 1600.00 kgf/m³

P34



S34

Planta ESC 1:25



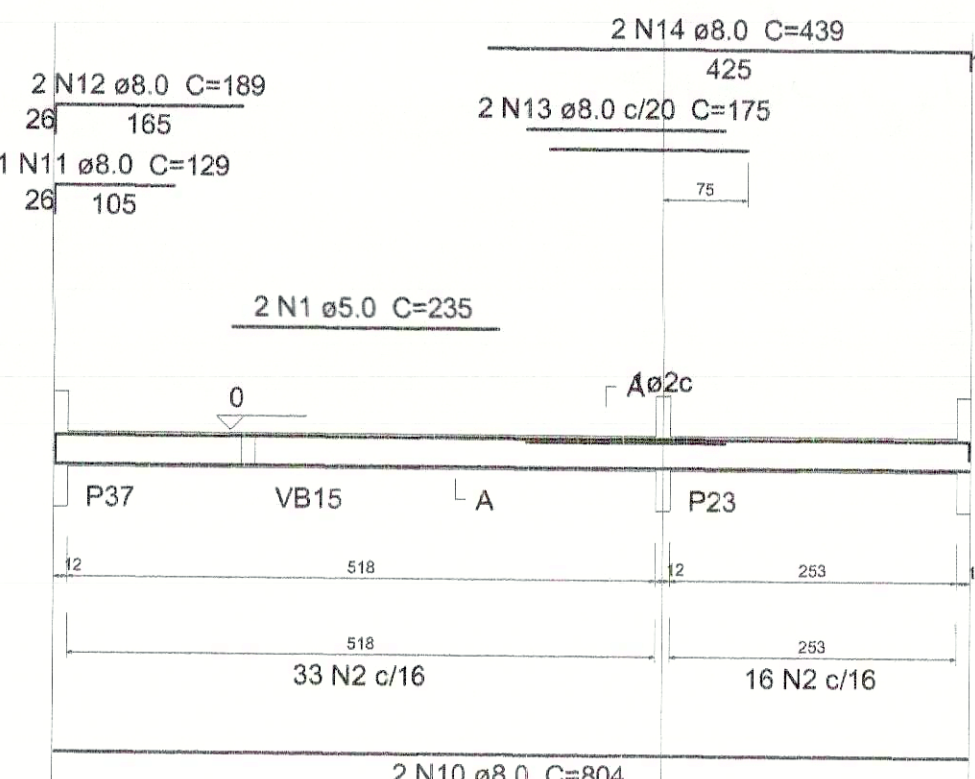
Solo compactado sobre a sapata peso especifico > 1600.00 kgf/m³

Corte ESC 1:25



VB33

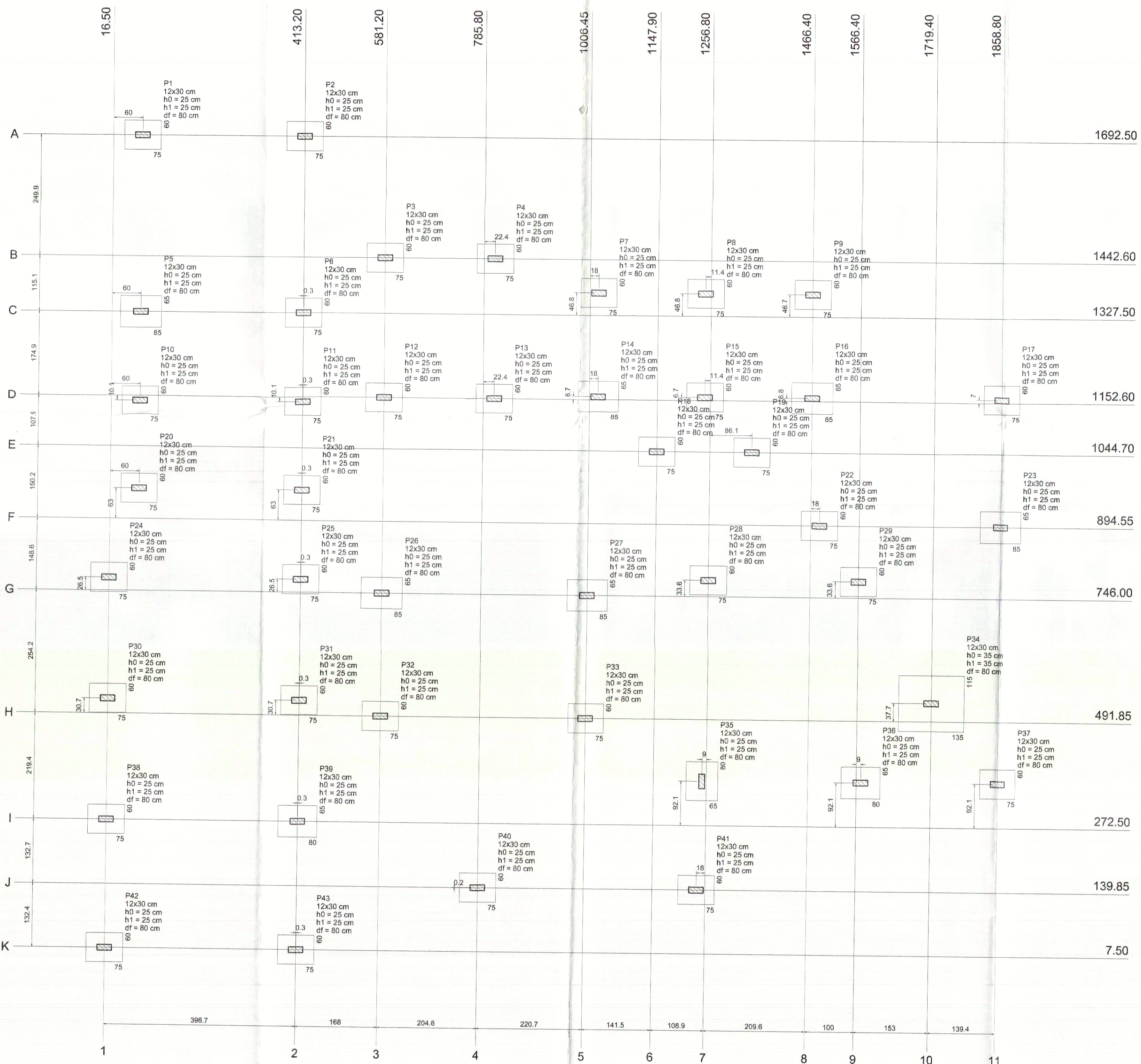
1:50



SEÇÃO A-A

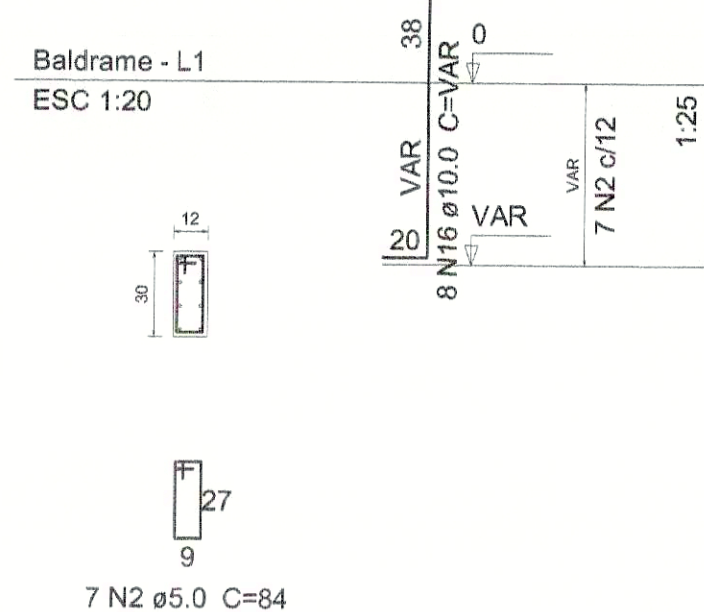
ESC 1:25

49 N2 ø5.0 C=84

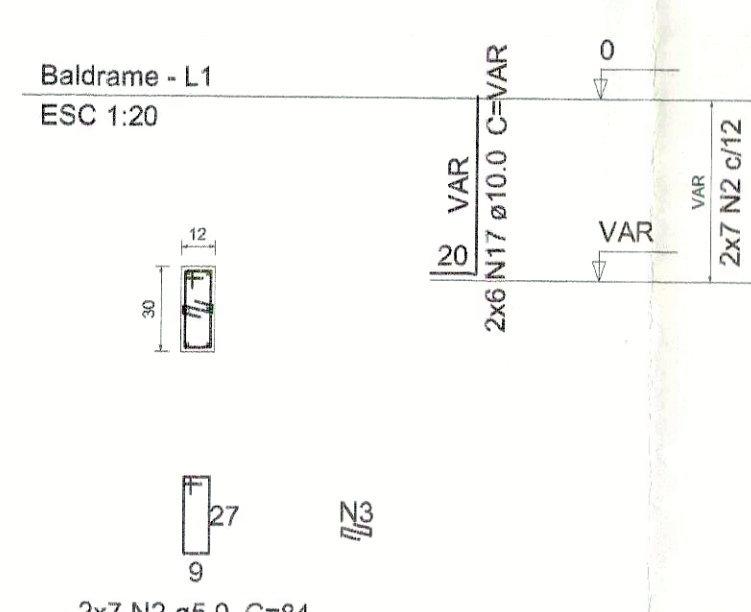
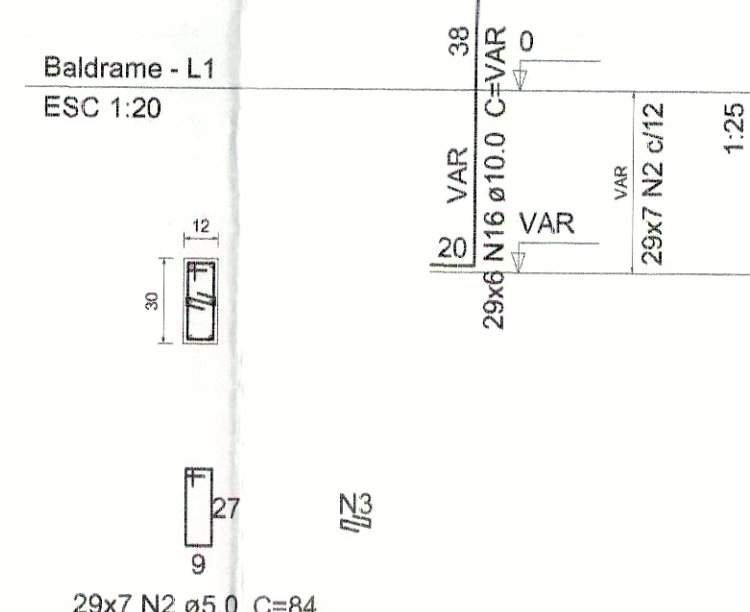


Nome	Fundação			
	Lado B (cm)	Lado H (cm)	h0 / h1 (cm)	df (cm)
P1	12x30	60	75	25
P2	12x30	60	75	25
P3	12x30	60	75	25
P4	12x30	60	75	25
P5	12x30	60	75	25
P6	12x30	60	75	25
P7	12x30	60	75	25
P8	12x30	60	75	25
P9	12x30	60	75	25
P10	12x30	60	75	25
P11	12x30	60	75	25
P12	12x30	60	75	25
P13	12x30	60	75	25
P14	12x30	60	75	25
P15	12x30	60	75	25
P16	12x30	60	75	25
P17	12x30	60	75	25
P18	12x30	60	75	25
P19	12x30	60	75	25
P20	12x30	60	75	25
P21	12x30	60	75	25
P22	12x30	60	75	25
P23	12x30	60	75	25
P24	12x30	60	75	25
P25	12x30	60	75	25
P26	12x30	60	75	25
P27	12x30	60	75	25
P28	12x30	60	75	25
P29	12x30	60	75	25
P30	12x30	60	75	25
P31	12x30	60	75	25
P32	12x30	60	75	25
P33	12x30	60	75	25
P34	12x30	60	75	25
P35	12x30	60	75	25
P36	12x30	60	75	25
P37	12x30	60	75	25
P38	12x30	60	75	25
P39	12x30	60	75	25
P40	12x30	60	75	25
P41	12x30	60	75	25
P42	12x30	60	75	25
P43	12x30	60	75	25
P44	12x30	60	75	25

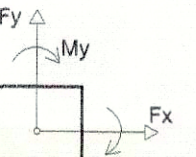
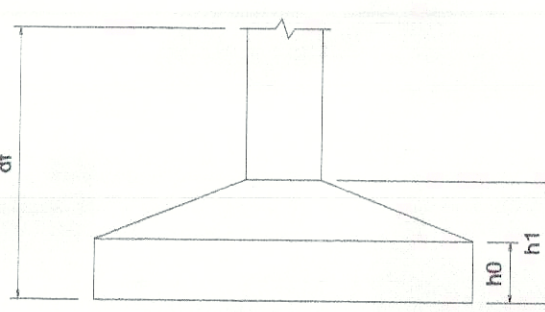
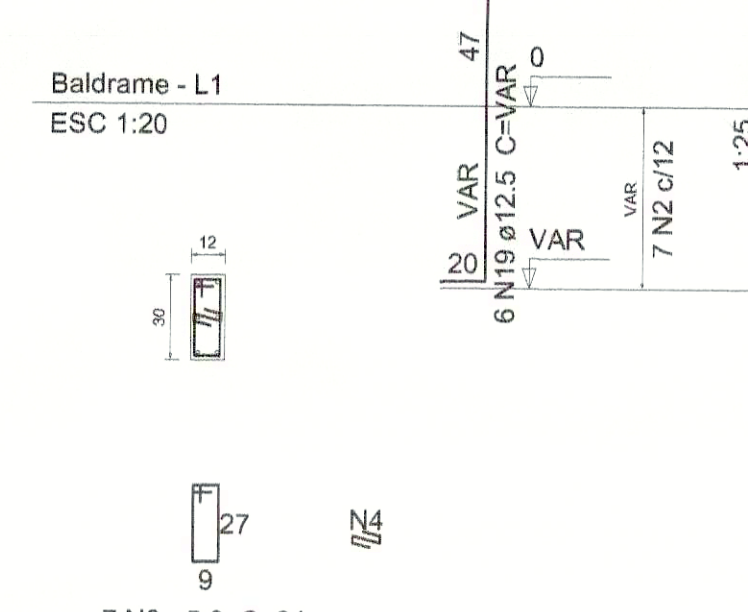
P29



P1=P2=P3=P4=P6=P7=P8=P9=P10=P11=P12=P13  
=P15=P17=P20=P21=P22=P24=P25=P28=P30  
=P31=P32=P33=P38=P40=P41=P42=P43 P18=P19

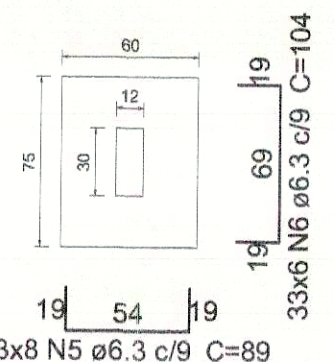


P37



S1=S2=S3=S4=S6=S7=S8=S9=S10=S11=S12=S13  
=S15=S17=S18=S19=S20=S21=S22=S24=S25  
=S28=S29=S30=S31=S32=S33=S37=S38=S40  
=S41=S42=S43

Planta ESC 1:25



Solo compactado sobre a sapata peso especifico > 1600.00 kgf/m³

Relação do aço

6xS16 3xS36	S29 VB33	S34			
AÇO	N	DIAM	Q	UNIT (cm)	C.TOTAL (cm)
CA60	1	5.0	2	235	470
CA60	2	5.0	350	84	29400
CA60	3	5.0	287	24	6888
CA60	4	5.0	7	24	168
CA60	5	6.3	264	89	23496
CA60	6	6.3	198	104	20592
CA60	7	6.3	81	94	7614
CA60	8	6.3	21	109	2289
CA60	9	6.3	42	114	4788
CA60	10	8.0	2	804	1608
CA60	11	8.0	1	129	129
CA60	12	8.0	2	189	378
CA60	13	8.0	2	175	350
CA60	14	8.0	2	439	878
CA60	15	8.0	14	183	2562
CA60	16	10.0	236	VAR	VAR
CA60	17	10.0	18	VAR	VAR
CA60	18	12.5	6	VAR	VAR

Resumo do aço

AÇO	DIAM	C.TOTAL (m)	PESO (kg)
CA50	6.3	587.8	143.8
CA50	8.0	59.1	23.3
CA50	10.0	357.7	220.5
CA50	12.5	8.7	8.3
CA60	5.0	369.3	56.9
<b>PESO TOTAL</b>			
CA50		396	
CA60		56.9	

Vol. de concreto total (C-25) = 7 m³  
Área de forma total = 65.41 m²

CREA: \_\_\_\_\_ VIGILÂNCIA SANITÁRIA

BOMBEIRO / NATURATINS

**PALMAS** PREFEITURA MUNICIPAL DE PALMAS  
SECRETARIA MUNICIPAL DE SAÚDE  
ASSESSORIA DE ARQUITETURA

**ESTRUTURA DE CONCRETO** Folha: 01/05

Cobra: UNIDADE DE SAÚDE DA FAMÍLIA  
Proprietário: SECRETARIA MUNICIPAL DE SAÚDE  
Endereço: DISTRITO DE BURITIRANA, QD. 32, LOTE 01 PALMAS - TO

Amuel Braga Bonifácio  
Secretário Municipal de Saúde  
Prefeitura Municipal de Palmas

VER PROJETO ARQUITETÔNICO

Ass.: \_\_\_\_\_  
Autor do Projeto: SECRETARIA MUNICIPAL DE SAÚDE  
Ass.: \_\_\_\_\_  
Firma Responsável: ENG. CIVIL MARCIANE NUNES OELHO  
CREA: GG. 5086/D

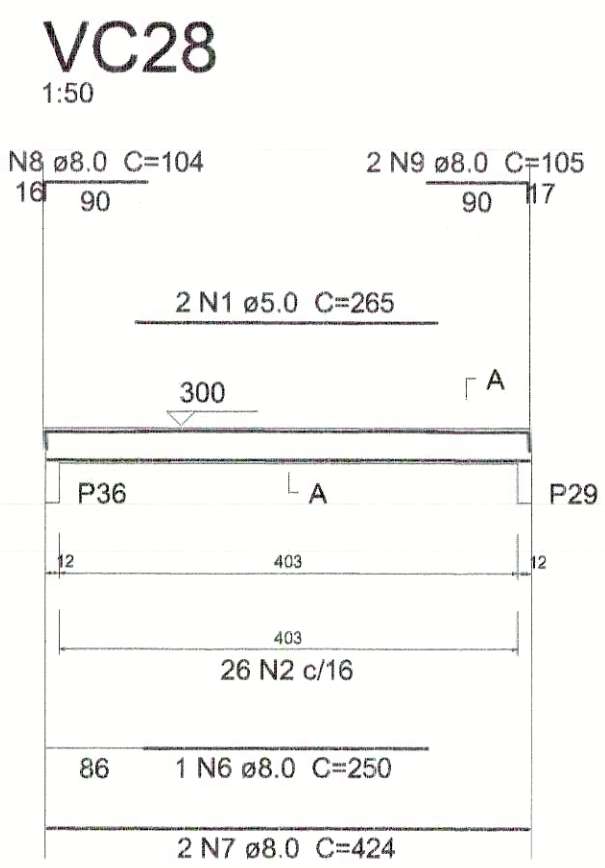
Escala: \_\_\_\_\_ Data: \_\_\_\_\_ Conferido: \_\_\_\_\_ Cedido: \_\_\_\_\_

Conteúdo: PLANTA LOCAÇÃO, DETALHES SAPATAS E VB33

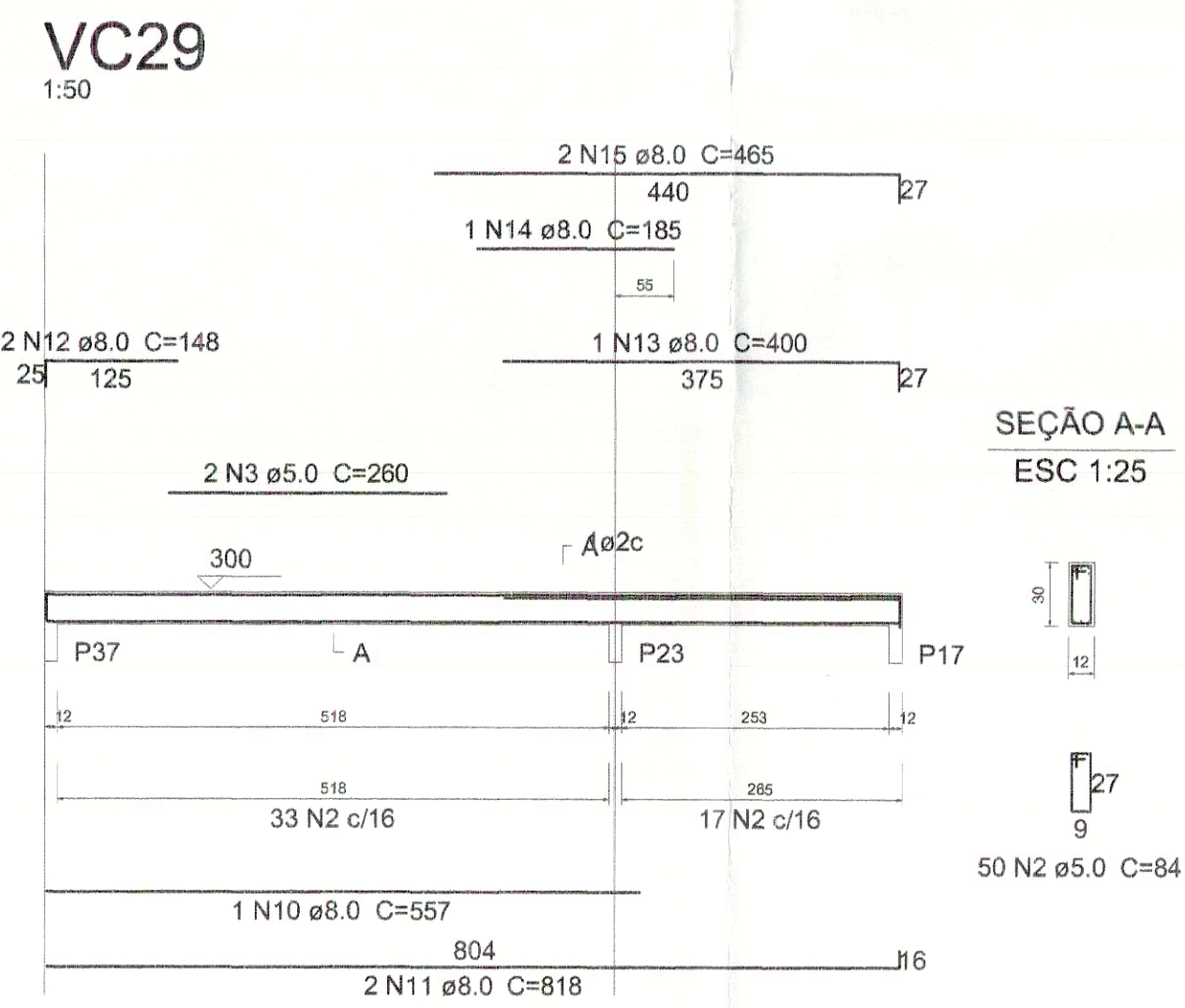
REVISÃO

Nº	DATA	RESPONSÁVEL



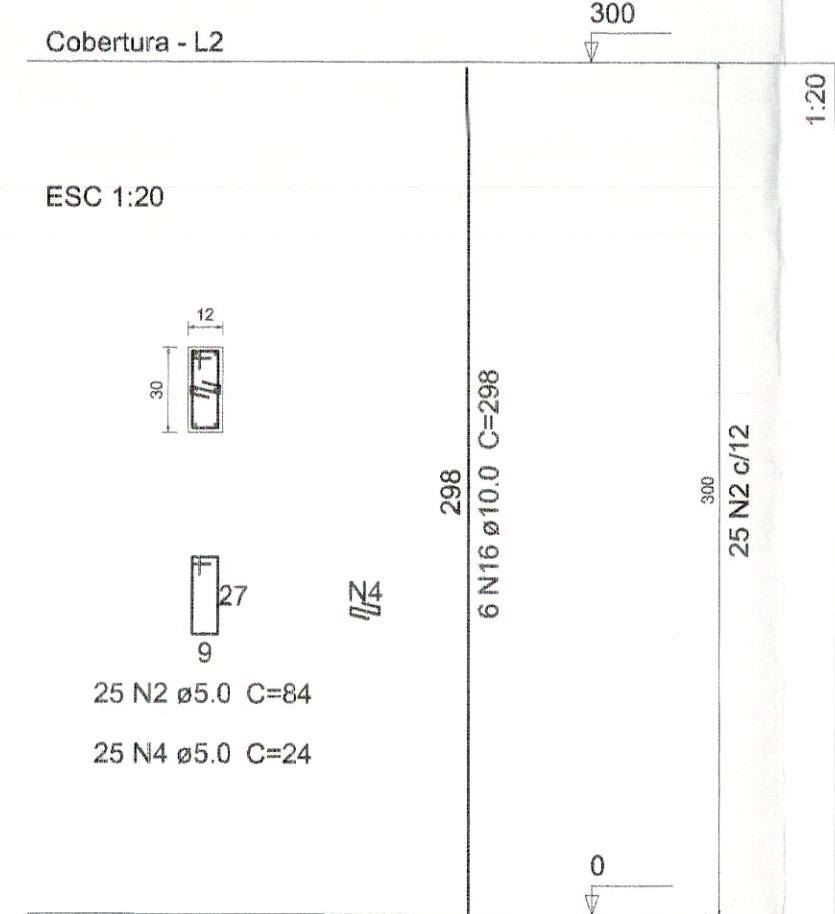


SEÇÃO A-A  
ESC 1:25

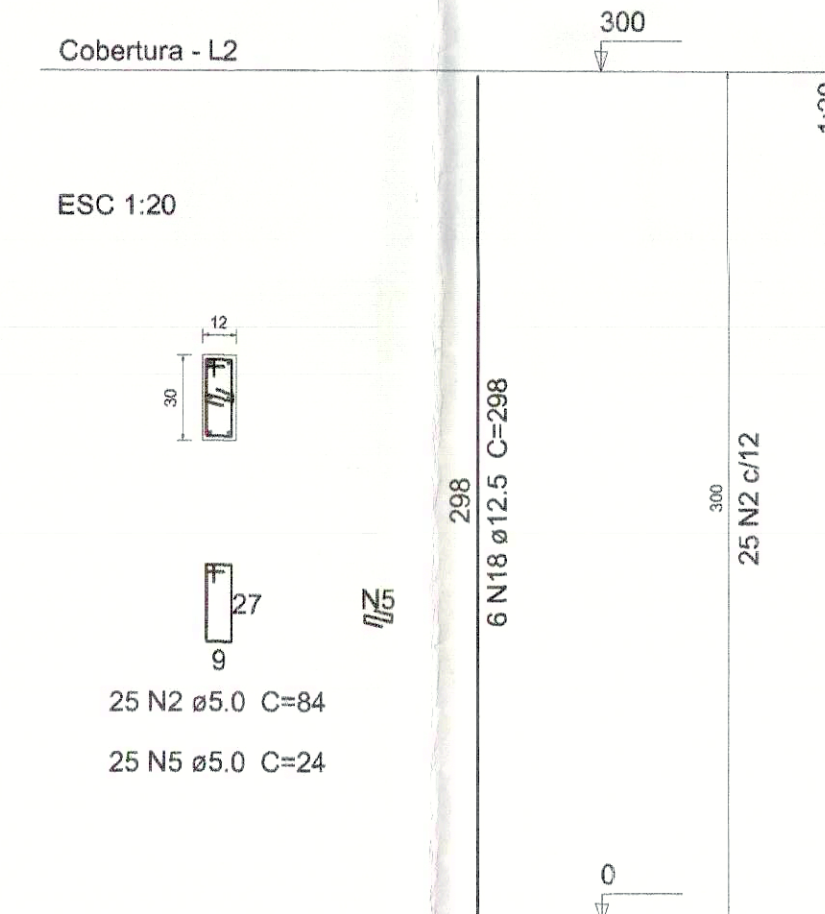


SEÇÃO A-A  
ESC 1:25

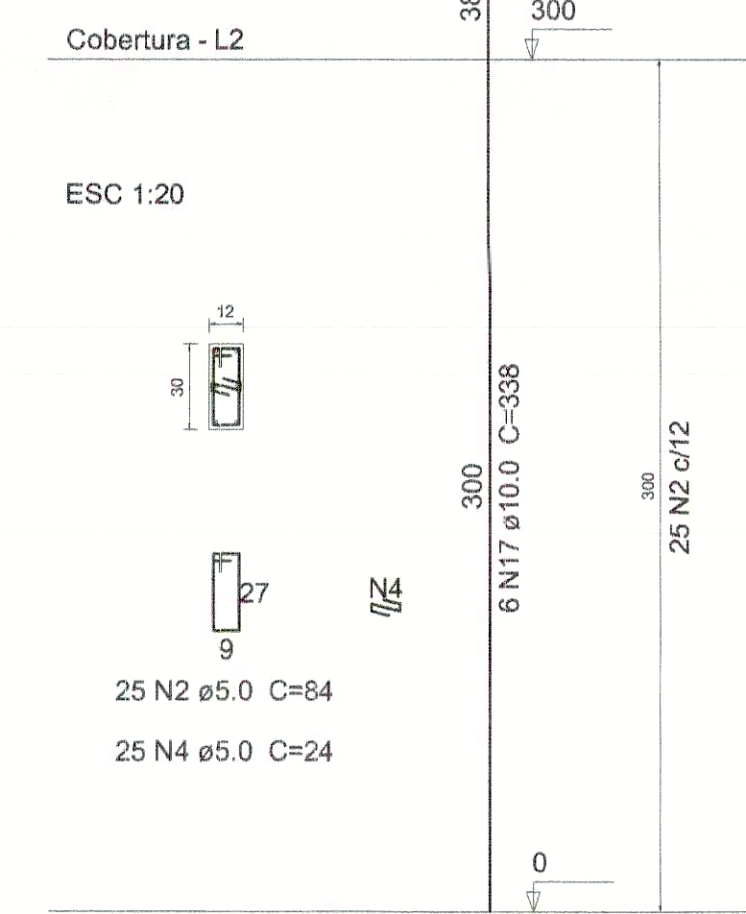
P1=P2=P3=P4=P5=P6=P10=P11=P12=P13=P17  
=P20=P21=P22=P23=P24=P25=P26=P27=P28  
=P30=P31=P32=P33=P35=P36=P38=P39=P40  
=P41=P42=P43



P37



P7=P8=P9=P14=P15=P16



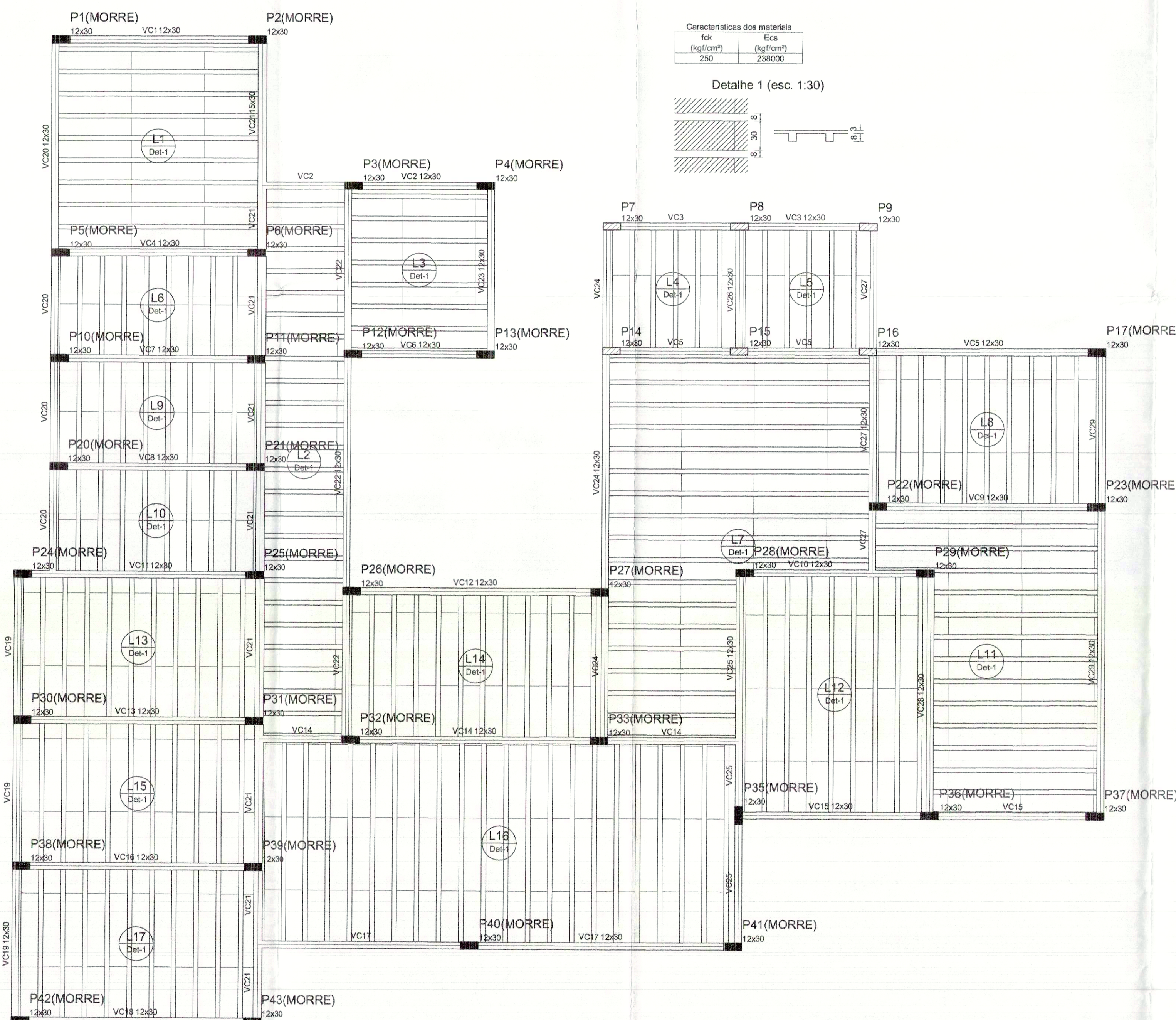
Relação do aço

AÇO	N	DIAM	Q	UNIT (cm)	C.TOTAL (cm)
CA60	1	5.0	2	265	530
	2	5.0	1076	84	90384
	3	5.0	2	260	520
	4	5.0	950	24	22800
	5	5.0	25	24	600
CA50	6	8.0	1	250	250
	7	8.0	2	424	848
	8	8.0	2	104	208
	9	8.0	2	105	210
	10	8.0	1	557	557
	11	8.0	2	818	1636
	12	8.0	2	148	296
	13	8.0	1	400	400
	14	8.0	1	185	185
	15	8.0	2	465	930
	16	10.0	200	288	59600
	17	10.0	36	338	12168
	18	12.5	6	298	1788

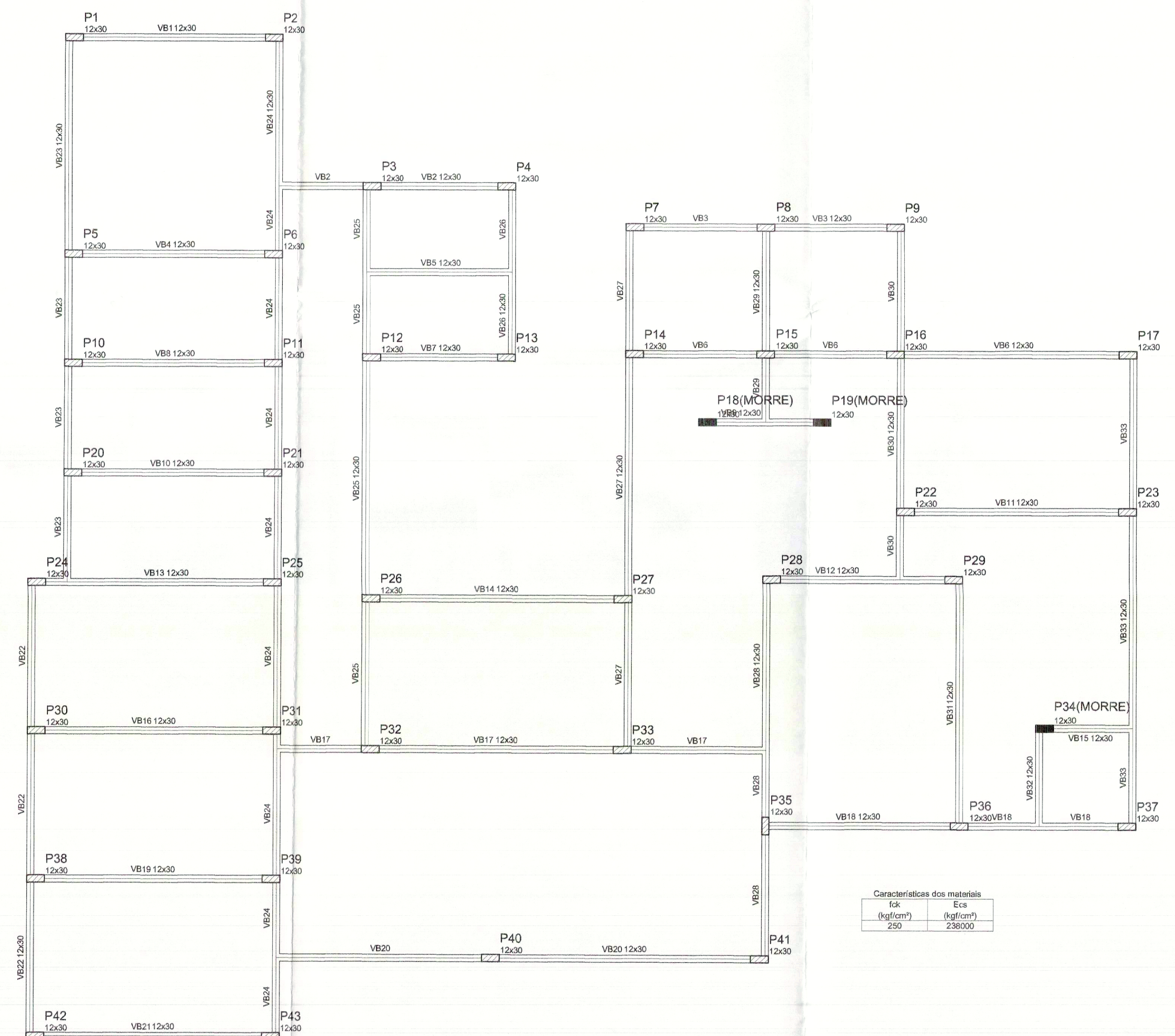
Resumo do aço

AÇO	DIAM	C.TOTAL (m)	PESO (kg)
CA50	8.0	55.2	21.8
	10.0	717.7	442.5
	12.5	17.9	17.2
CA60	5.0	1148.4	177
PESO TOTAL			
CA50		481.5	
CA60		177	

Vol. de concreto total (C-25) = 10,36 m³  
Área de forma total = 109,68 m²



Forma do pavimento Cobertura  
escala 1:50



Forma do pavimento Baldrame  
escala 1:50

CREA:	VIGILÂNCIA SANITÁRIA
	BOMBEIRO / NATURATINS

**PALMAS** PREFEITURA MUNICIPAL DE PALMAS  
SECRETARIA MUNICIPAL DE SAÚDE  
ASSESSORIA DE ARQUITETURA

**ESTRUTURA DE CONCRETO** Folha: 02/05

Obras: UNIDADE DE SAÚDE DA FAMÍLIA  
Proprietário: SECRETARIA MUNICIPAL DE SAÚDE  
Endereço: DISTRITO DE BURITIRANA, QD. 32, LOTE 01 PALMAS - TO

ÁREAS: VER PROJETO ARQUITETÔNICO

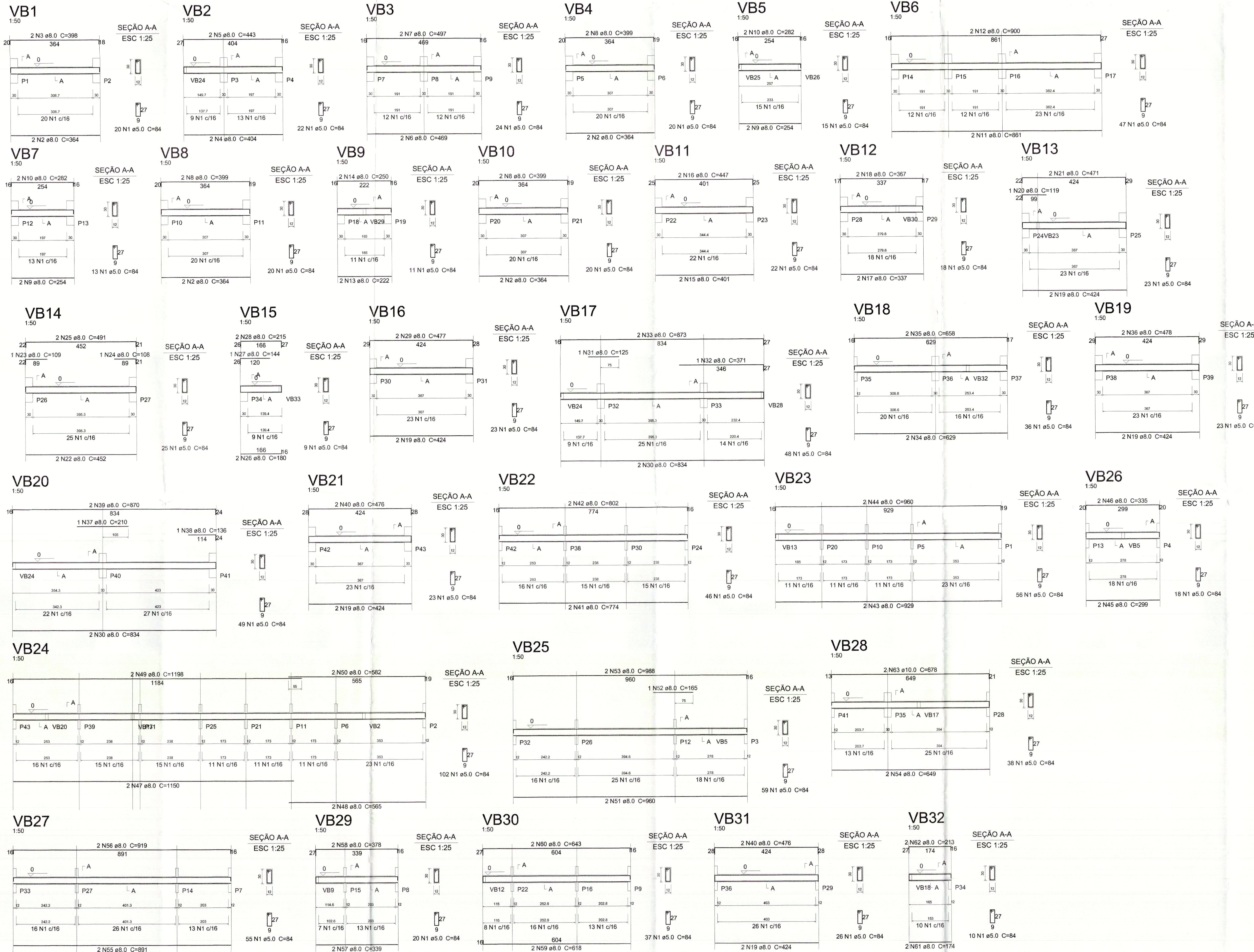
Ass: *Marcelo*  
ENGR. CIVIL MARCIONE NUNES COELHO  
CREA GO. 5096/D

Escala: INDICADAS Data: MARÇO / 2012 Conteúdo: Cadastro

Conexão: FORMAS VIGAS BALDREME E COBERTURA DETALHES VC28, VC29 E PILARES

REVISÃO		
Nº	DATA	RESPONSÁVEL





Relação do aço

AÇO	N	DIAM	Q	UNIT (cm)	C.TOTAL (cm)
CA60	1	5.0	978	84	82152
VB1					
VB4					
VB7					
VB10					
VB13					
VB16					
VB19					
VB22					
VB25					
VB28					
VB31					
VB2					
VB5					
VB8					
VB11					
VB14					
VB17					
VB20					
VB23					
VB26					
VB29					
VB32					
VB3					
VB6					
VB9					
VB12					
VB15					
VB18					
VB21					
VB24					
VB27					
VB30					
VB33					

Resumo do aço

AÇO	DIAM	C.TOTAL (m)	PESO (kg)
CA50	8.0	707.3	279.1
CA60	10.0	13.6	8.4
CA60	5.0	821.6	126.6
<b>PESO TOTAL</b>			
CA50		287.4	
CA60		126.6	

Vol. de concreto total (C-25) = 6.16 m³  
 Área de forma total = 123.13 m²

CREA: \_\_\_\_\_

VIGILÂNCIA SANITÁRIA

BOMBEIRO / NATURATINS

**PREFEITURA MUNICIPAL DE PALMAS**  
 SECRETARIA MUNICIPAL DE SAÚDE  
 ASSESSORIA DE ARQUITETURA

**ESTRUTURA DE CONCRETO** Folha: 03/05

Obra: UNIDADE DE SAÚDE DA FAMÍLIA  
 Proprietário: SECRETARIA MUNICIPAL DE SAÚDE  
 Endereço: DISTRITO DE BURITIRANA, OD. 32, LOTE 01 PALMAS - TO

ÁREAS: \_\_\_\_\_

VER PROJETO ARQUITETÔNICO

Projetista: \_\_\_\_\_ ASS: Samuel Braga Bonilha  
 Autor do Projeto: \_\_\_\_\_ ASS: \_\_\_\_\_  
 ART: \_\_\_\_\_ ASS: ENG. CIVIL MARCIONE NUNES COELHO  
 Firmado Responsável: \_\_\_\_\_ CREA GO: 5096/D  
 CREA Visto: \_\_\_\_\_  
 ART: \_\_\_\_\_

Escala: \_\_\_\_\_ Data: MARÇO / 2012 Conferido: \_\_\_\_\_ Cadastro: \_\_\_\_\_

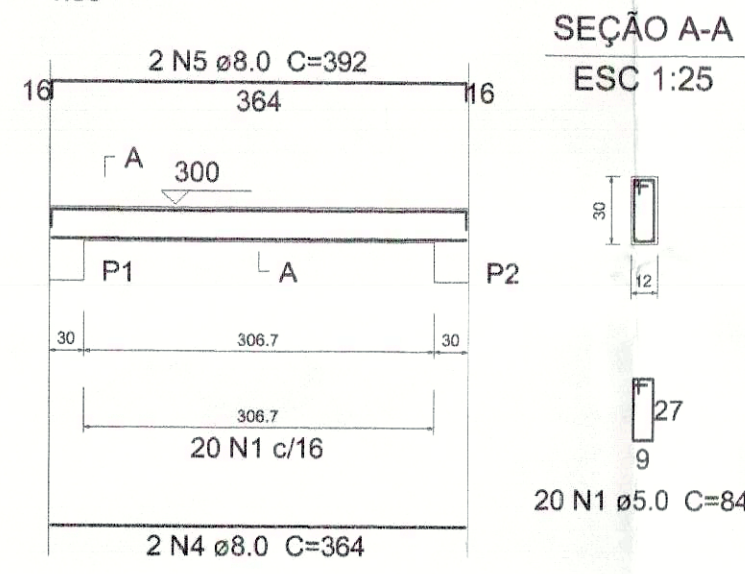
Conteúdo: DETALHES VIGAS BALDRAME

REVISÃO

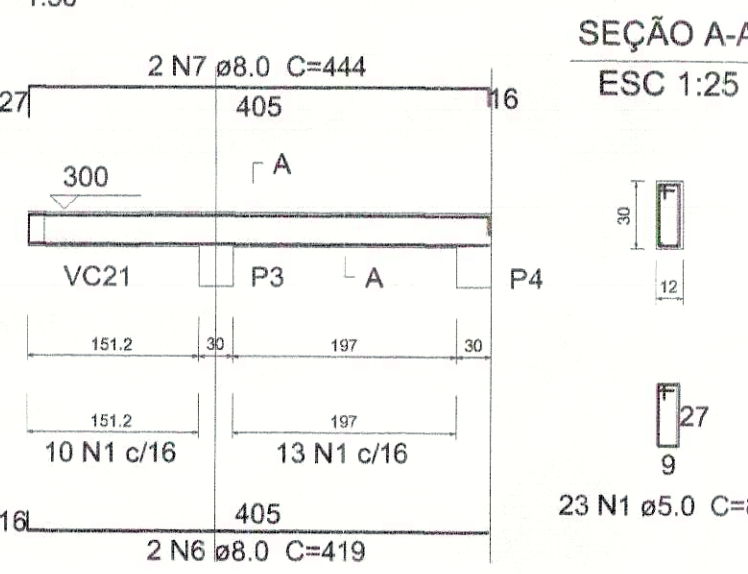
Nº	DATA	RESPONSÁVEL



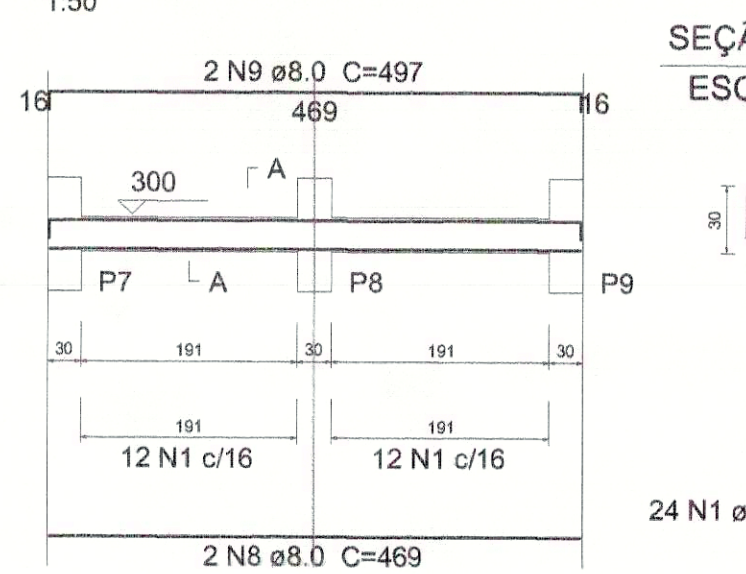
VC1



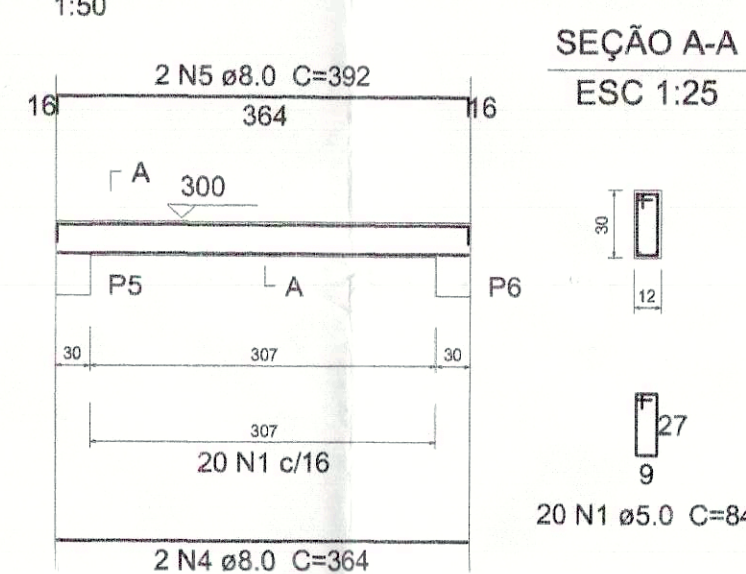
VC2



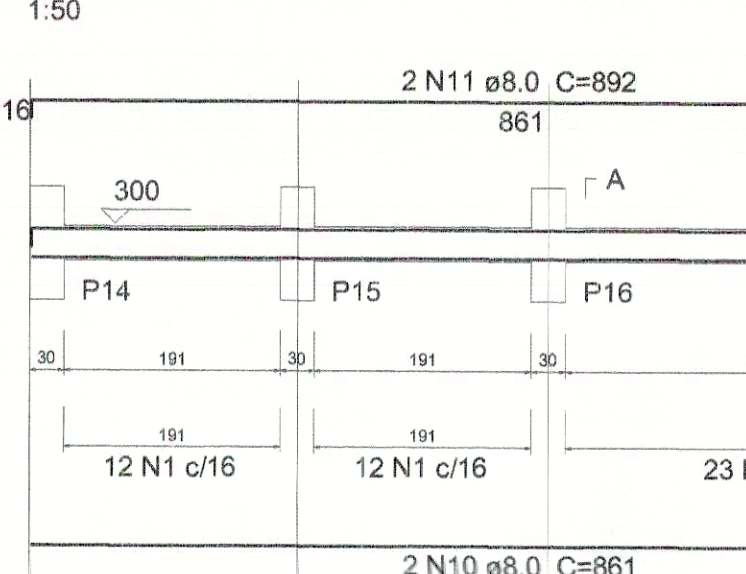
VC3



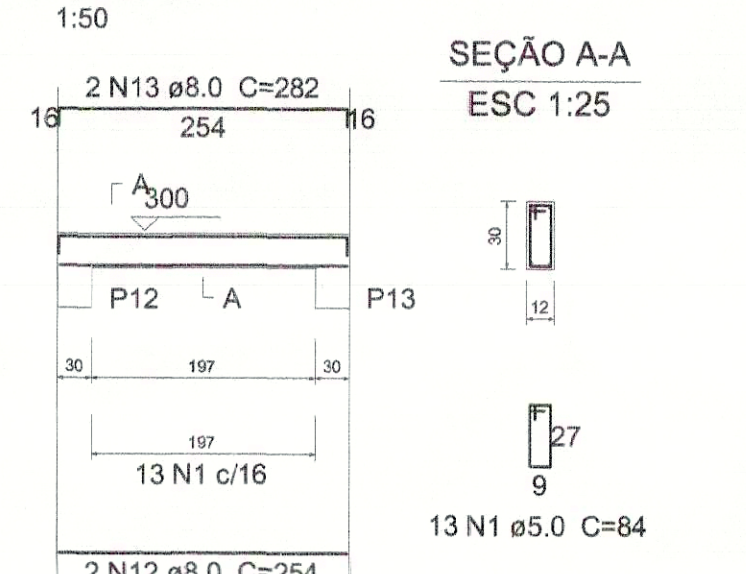
VC4



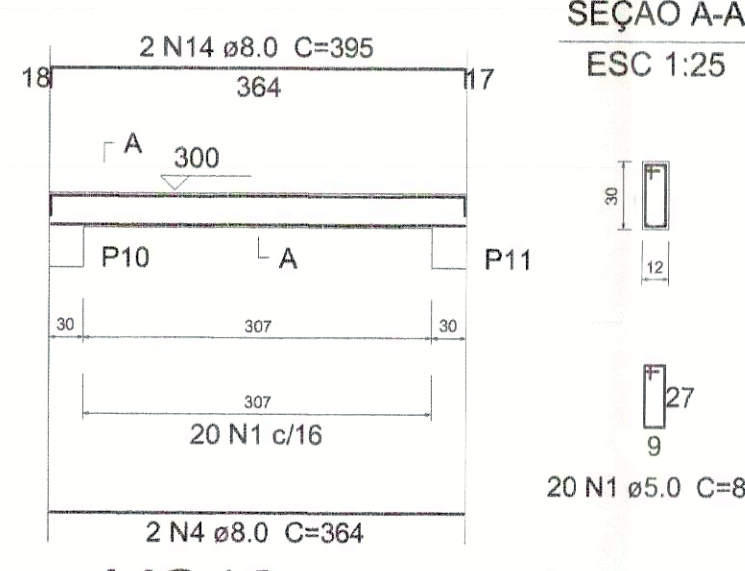
VC5



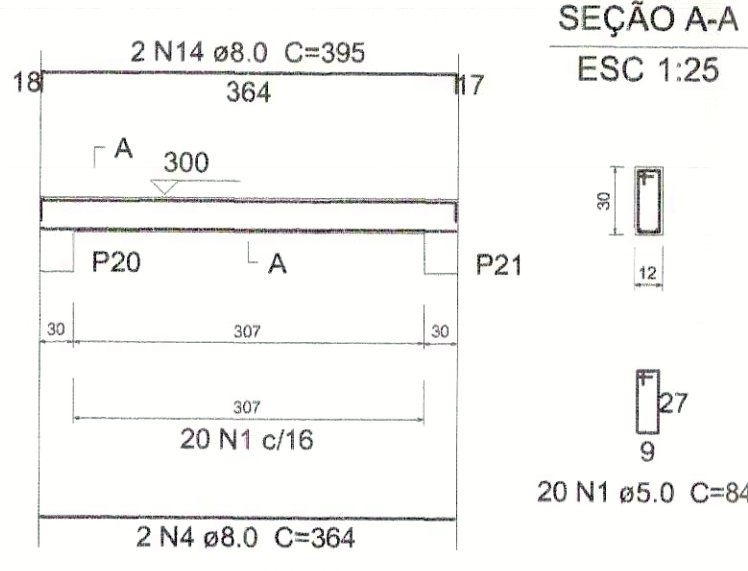
VC6



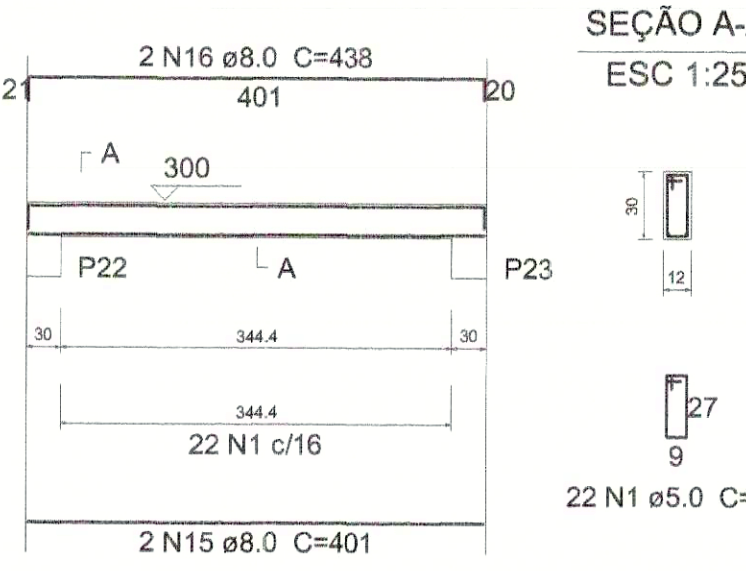
VC7



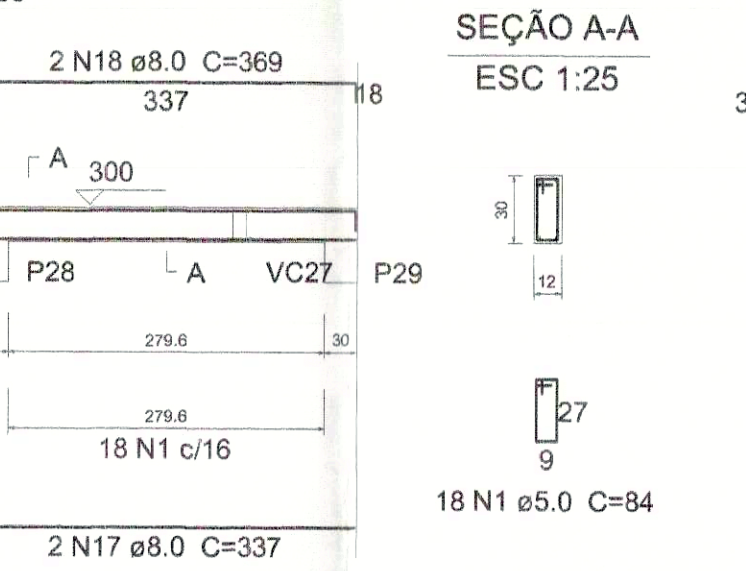
VC8



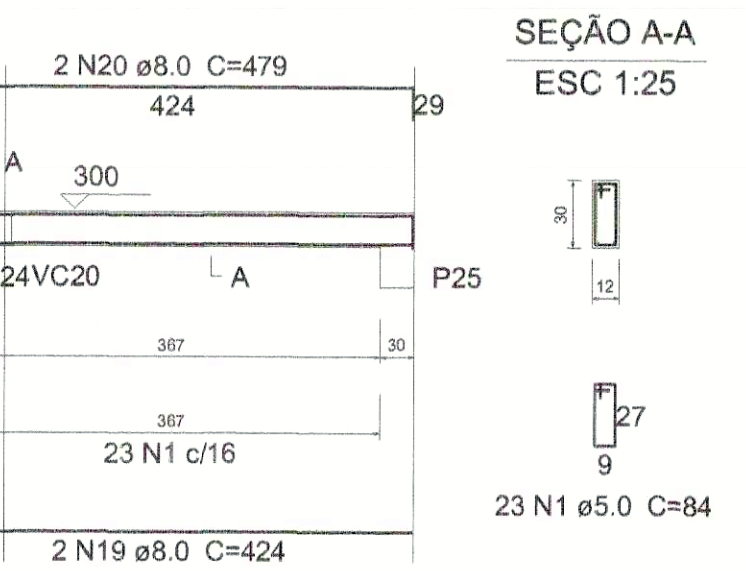
VC9



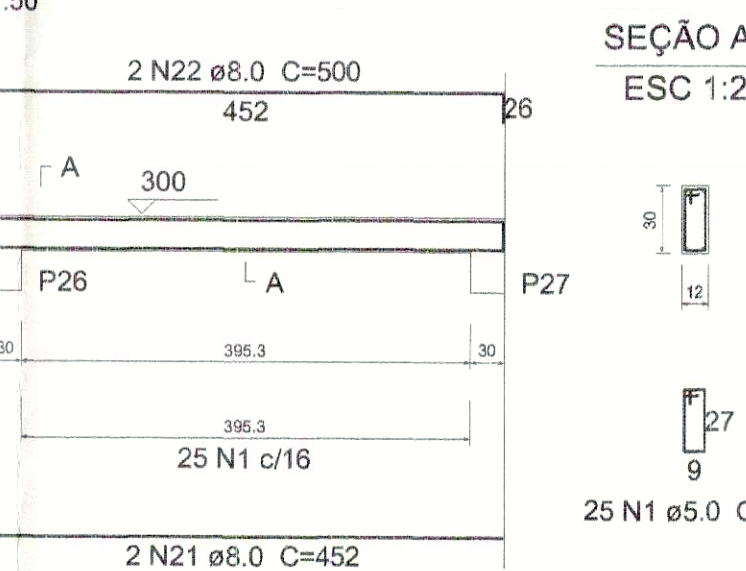
VC10



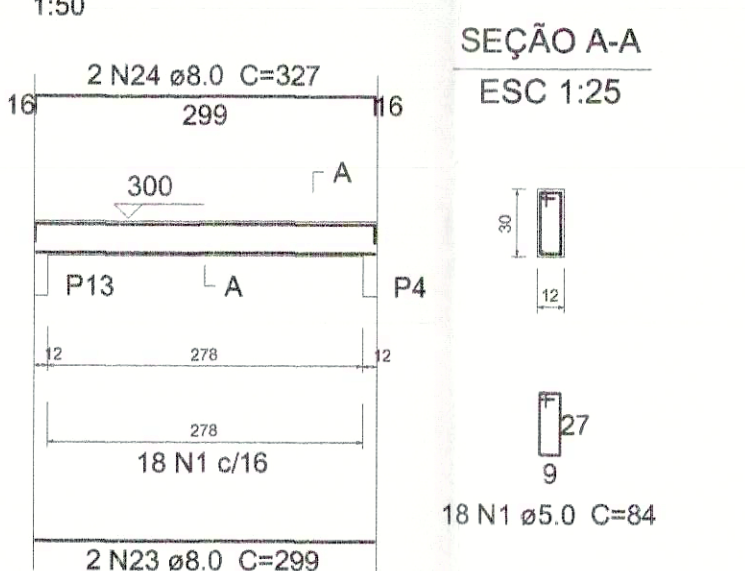
VC11



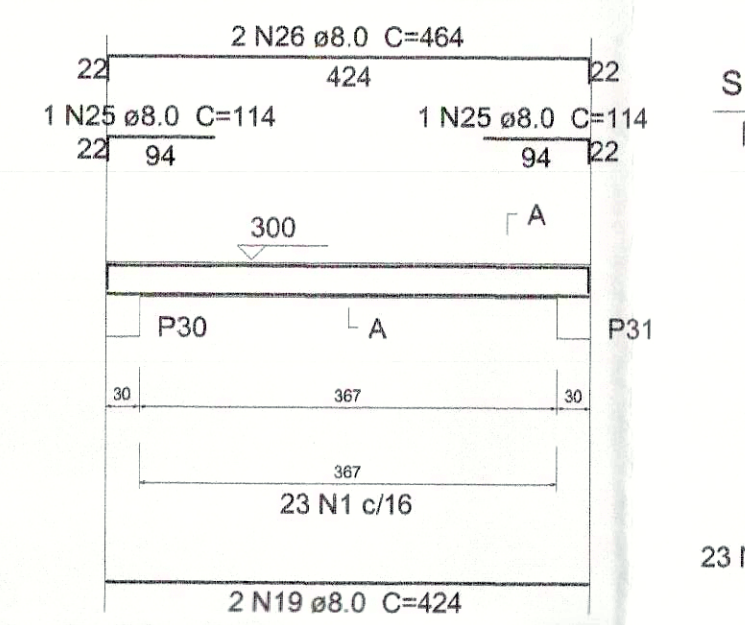
VC12



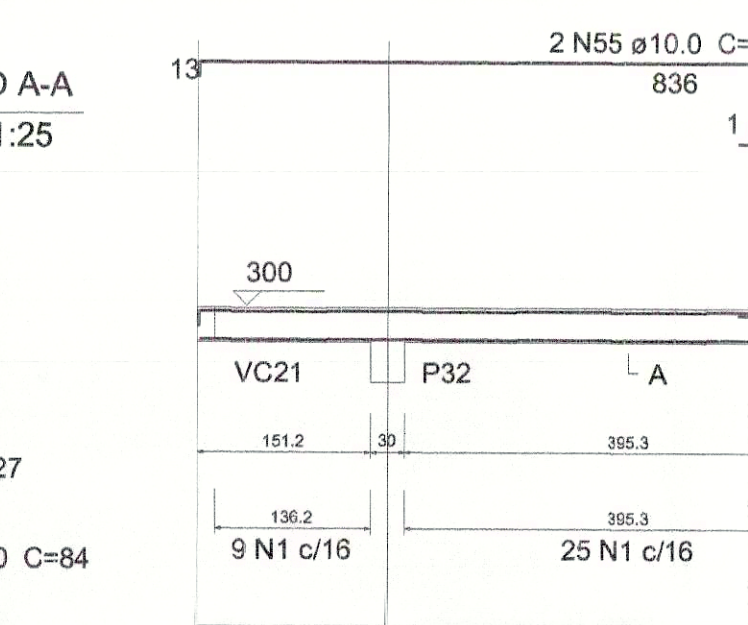
VC23



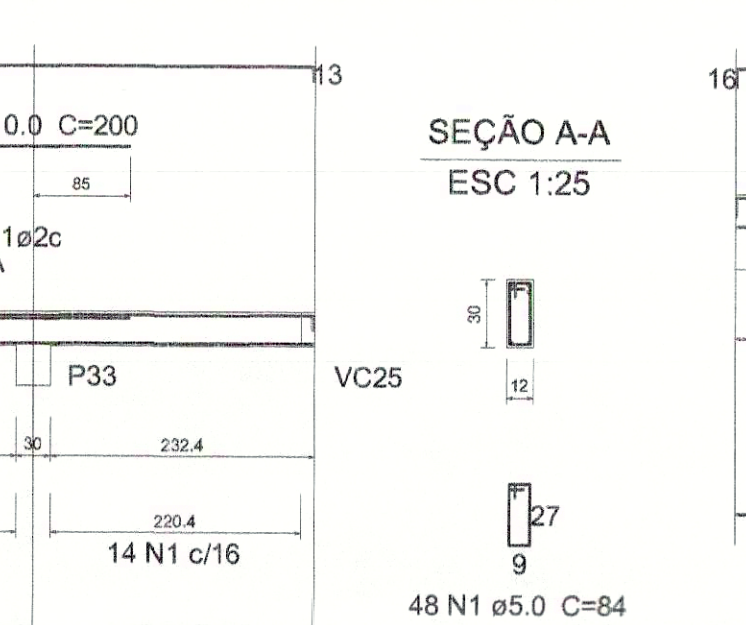
VC13



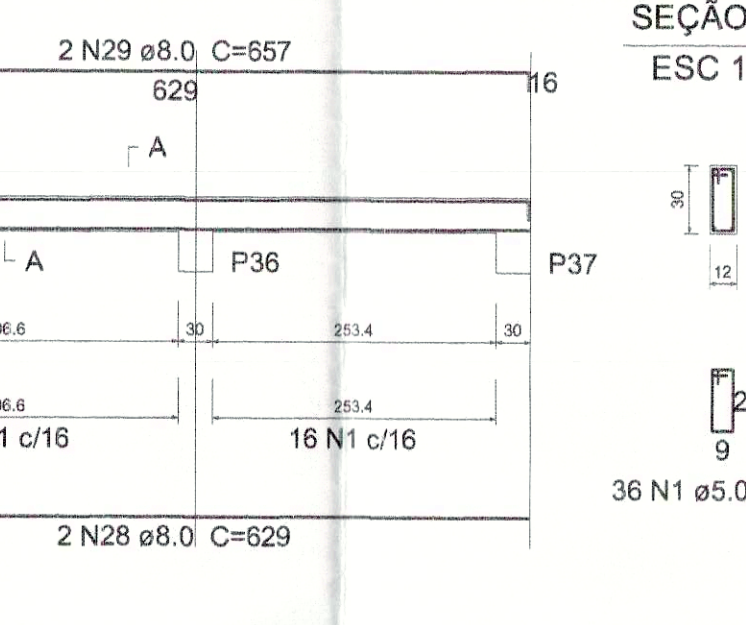
VC14



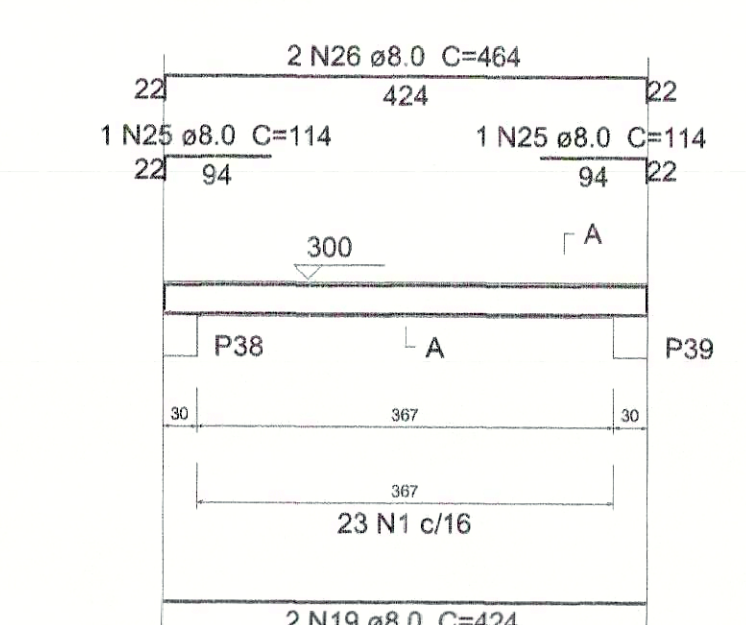
VC15



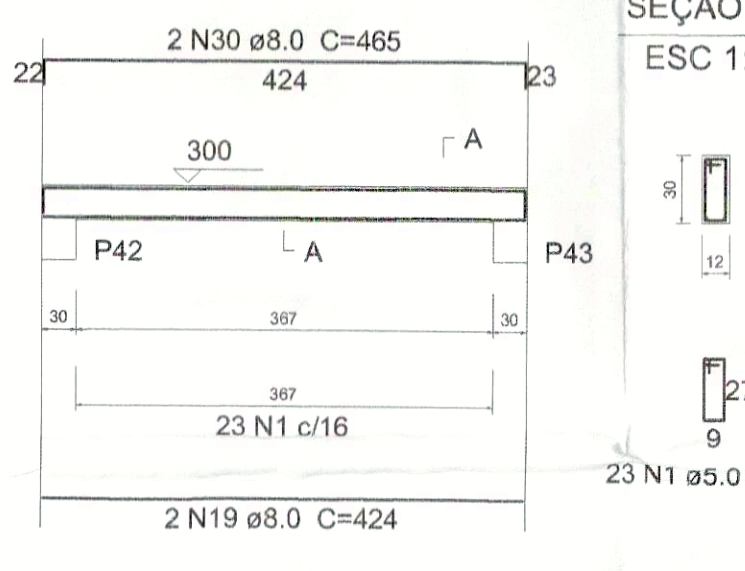
VC16



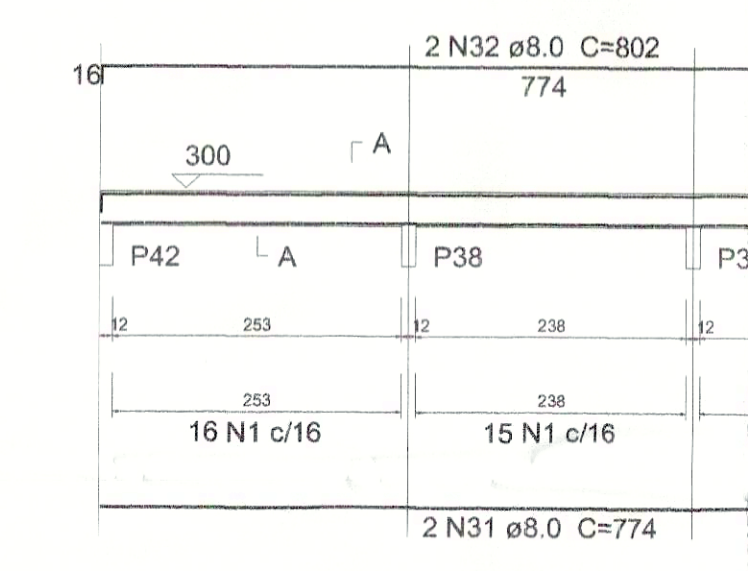
VC17



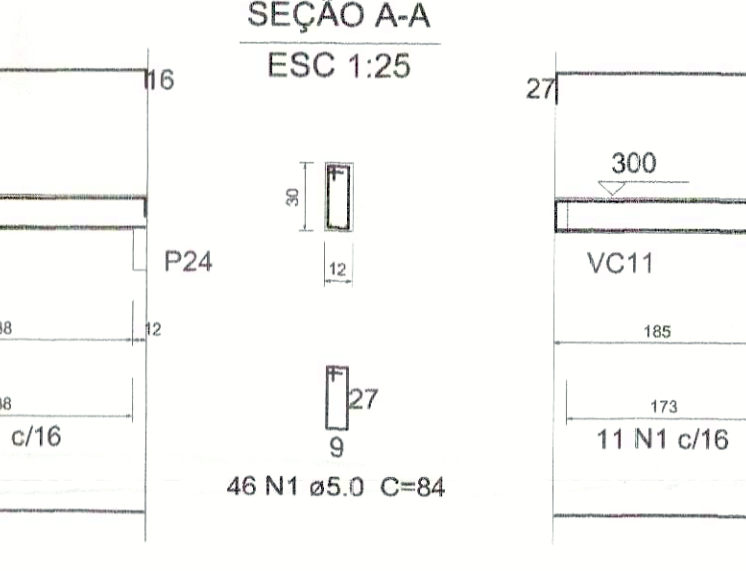
VC18



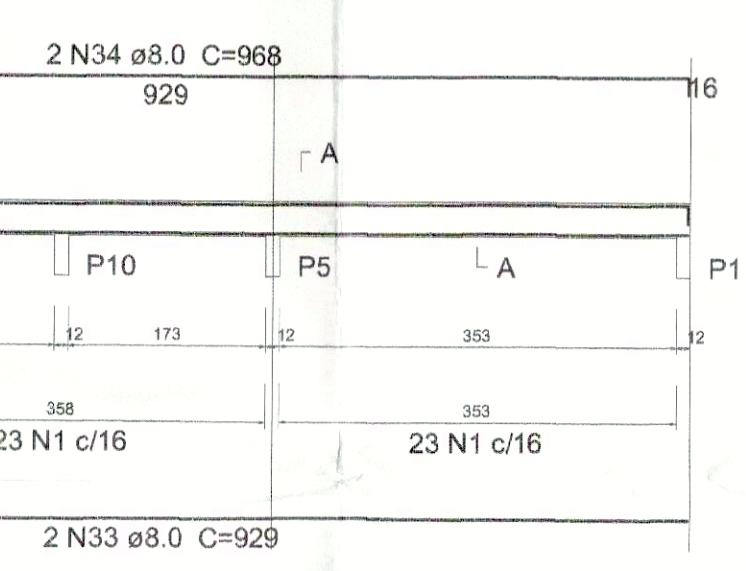
VC19



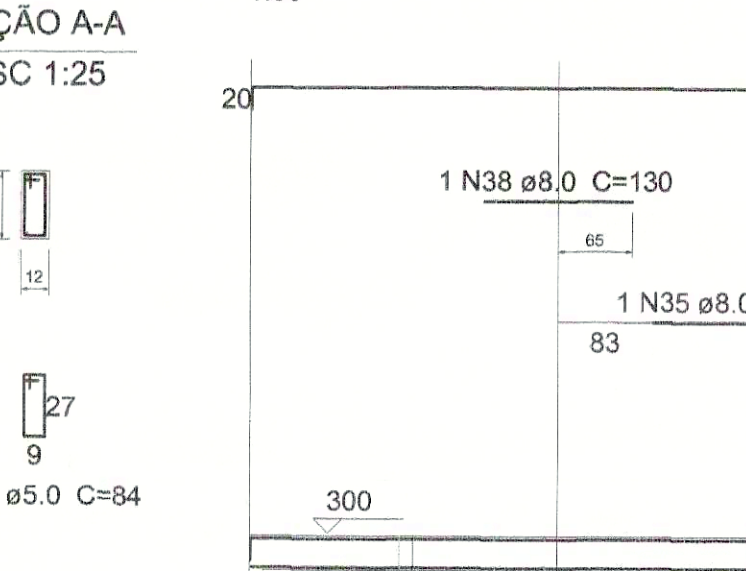
VC20



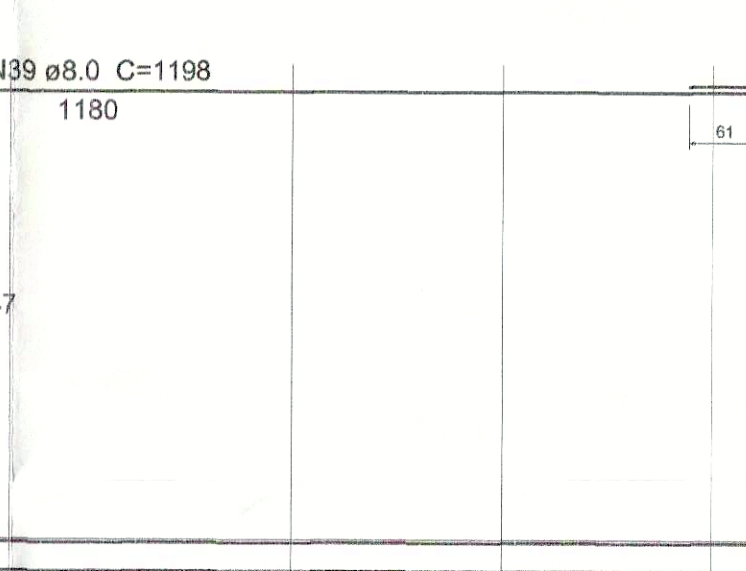
VC21



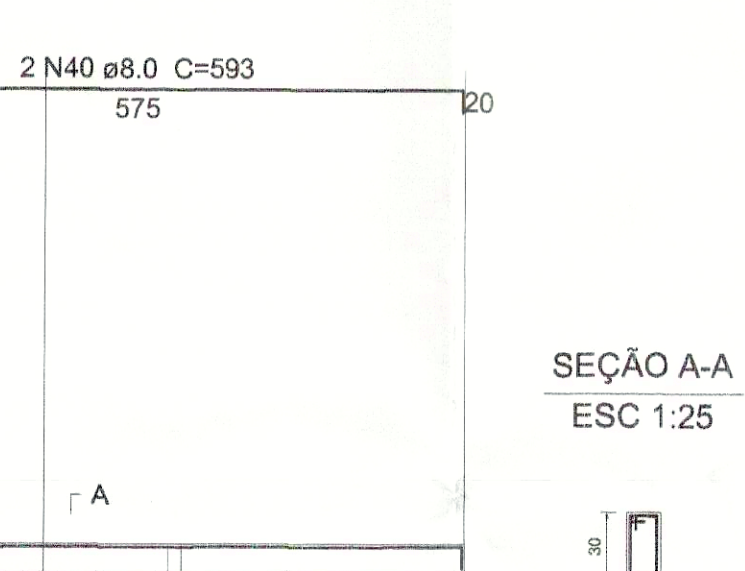
VC22



VC24



VC25



Relação do aço

AÇO	N	DIAM	Q	UNIT (cm)	C.TOTAL (cm)
CA60	1	5.0	799	84	67116
	2	5.0	109	90	9810
	3	5.0	2	220	440
CA50	4	8.0	8	364	2912
	5	8.0	4	392	1568
	6	8.0	2	419	838
	7	8.0	2	444	888
	8	8.0	2	469	938
	9	8.0	2	497	994
	10	8.0	2	861	1722
	11	8.0	2	892	1784
	12	8.0	2	254	508
	13	8.0	2	282	564
	14	8.0	4	395	1580
	15	8.0	2	401	802
	16	8.0	2	438	876
	17	8.0	2	337	674
	18	8.0	2	369	738
	19	8.0	8	424	3392
	20	8.0	2	479	958
	21	8.0	2	452	904
	22	8.0	2	500	1000
	23	8.0	2	299	598
	24	8.0	2	327	654
	25	8.0	4	114	456
	26	8.0	4	464	1856
	27	8.0	4	836	3344
	28	8.0	2	629	1258
	29	8.0	2	657	1314
	30	8.0	2	465	930
	31	8.0	2	774	1548
	32	8.0	2	802	1604
	33	8.0	2	929	1858
	34	8.0	2	968	1936
	35	8.0	1	147	147
	36	8.0	2	1154	2308
	37	8.0	2	569	1138
	38	8.0	1	130	130
	39	8.0	2	1198	2396
	40	8.0	2	593	1186
	41	8.0	2	960	1920
	42	8.0	2	988	1976
	43	8.0	2	891	1782
	44	8.0	2	170	340
	45	8.0	2	919	1838
	46	8.0	2	649	1298
	47	8.0	1	155	155
	48	8.0	2	378	756
	49	8.0	2	99	198
	50	8.0	2	224	448
	51	8.0	2	232	464
	52	8.0	2	604	1208
	53	8.0	2	632	1264
	54	10.0	1	200	200
	55	10.0	2	857	1714
	56	10.0	2	889	1738

Resumo do aço

AÇO	DIAM	C.TOTAL (m)	PESO (kg)
CA50	8.0	619.9	244.6
CA60	10.0	36.6	22.5
<b>PESO TOTAL</b>			
CA50		267.1	
CA60		119.2	

Vol. de concreto total (C-25) = 5.82 m³  
Área de forma total = 113.81 m²

CREA: \_\_\_\_\_ VIGILÂNCIA SANITÁRIA.

BOMBEIRO / NATURATINS

**PALMAS** PREFEITURA MUNICIPAL DE PALMAS  
SECRETARIA MUNICIPAL DE SAÚDE  
ASSESSORIA DE ARQUITETURA

**ESTRUTURA DE CONCRETO** Folha: 04/05

Obra: UNIDADE DE SAÚDE DA FAMÍLIA  
Proprietário: SECRETARIA MUNICIPAL DE SAÚDE  
Endereço: DISTRITO DE BURITIRANA, QD. 32, LOTE 01 PALMAS - TO

ÁREAS: \_\_\_\_\_ ASS: Samuel Braga Bonilha  
SECRETARIA MUNICIPAL DE SAÚDE

VER PROJETO ARQUITETÔNICO: \_\_\_\_\_ ASS: M...  
ENG. CIVIL MARCIANO NUNES COELHO  
CREA GO. 50969/D

Escala: INICADAS Data: MARÇO / 2012 Conferido: \_\_\_\_\_ Codificado: \_\_\_\_\_

Conteúdo: DETALHES VIGAS COBERTURA

Nº	DATA	REVISÃO	RESPONSÁVEL